

# 海運CO<sub>2</sub>の排出削減のための燃料転換に係る調査研究

## シミュレーション結果② (APSシナリオ)

- 全ケース結果 (目安緩、柔軟性措置なし)
- 全ケース結果 (目安厳、柔軟性措置なし)
- 全ケース結果 (目安緩、柔軟性措置あり)
- 全ケース結果 (目安厳、柔軟性措置あり)
- 全ケース結果 (FuelEU、柔軟性措置なし)
- 全ケース結果 (FuelEU、柔軟性措置あり)

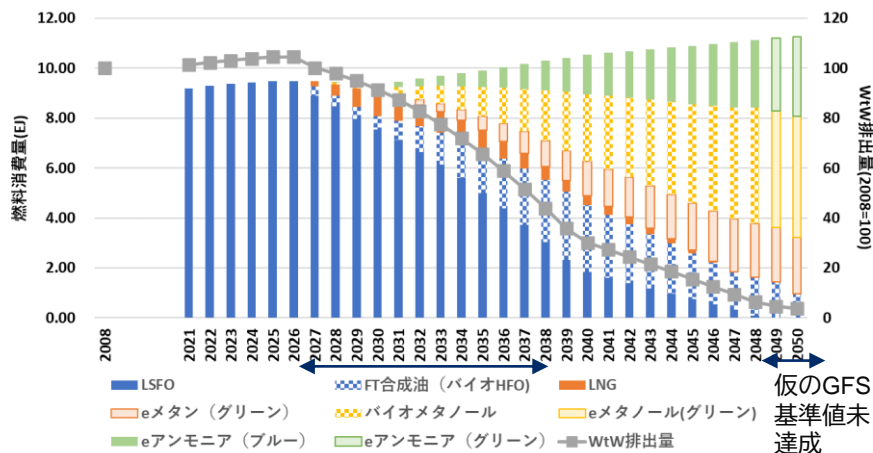
# 全ケース結果 (目安緩、柔軟性措置なし)

---

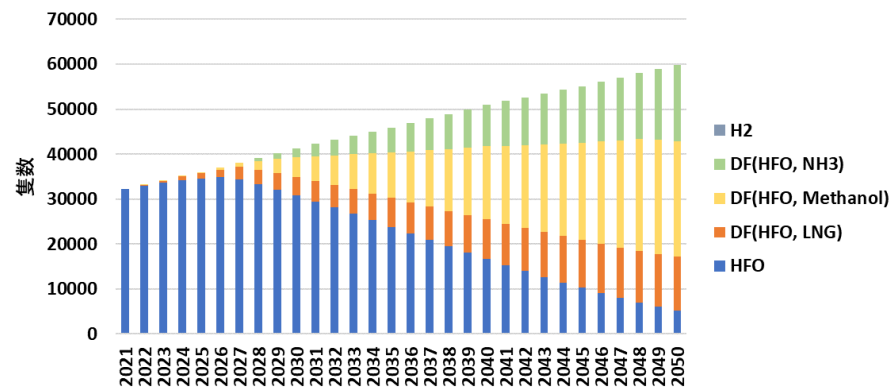
APSシナリオによる計算

# 輸送需大, 目安緩, 燃料高位シナリオ

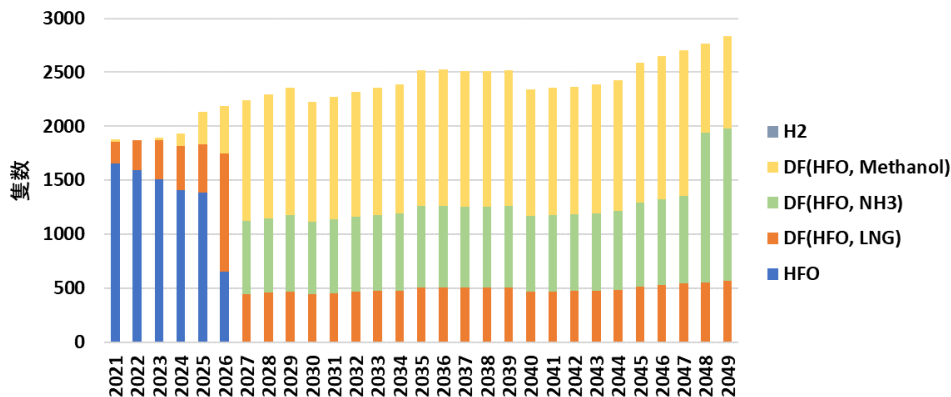
## 燃料消費量とWtW排出量(2008年=100)



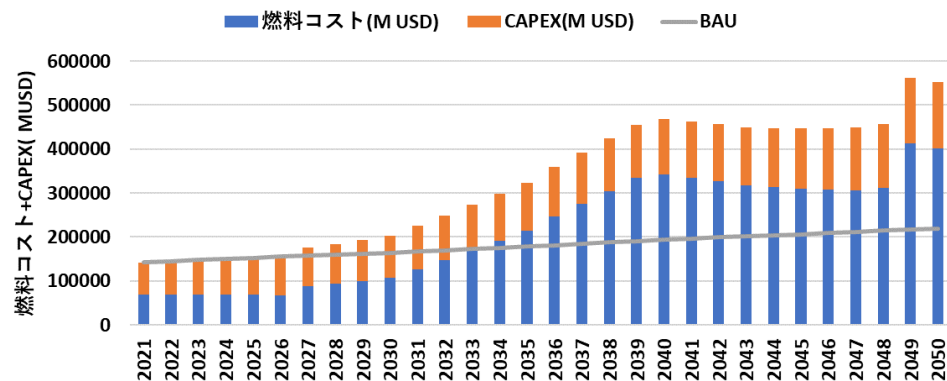
## 船団構成の推移



## 建造隻数

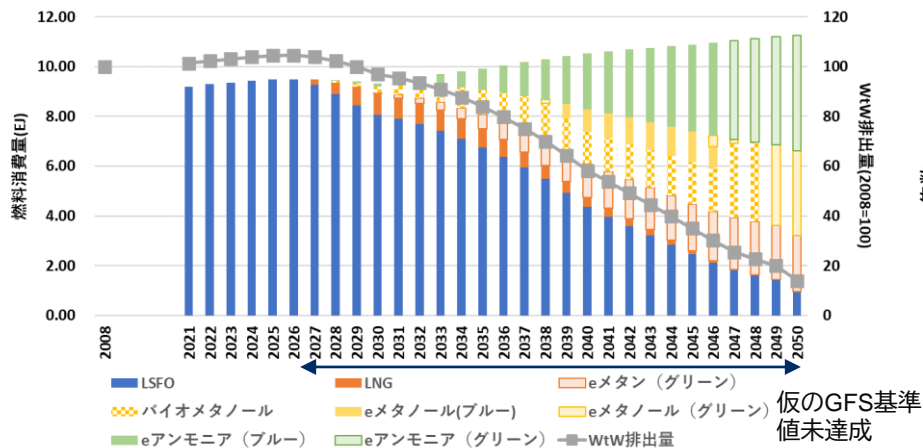


## コスト

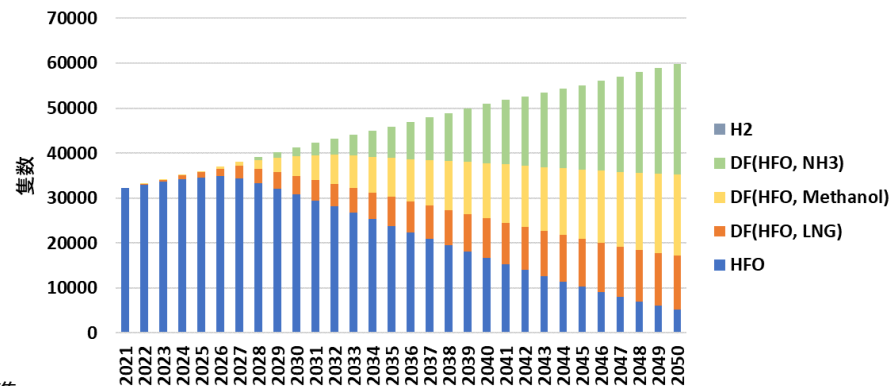


# 輸送需大, 目安緩, 燃料中位シナリオ

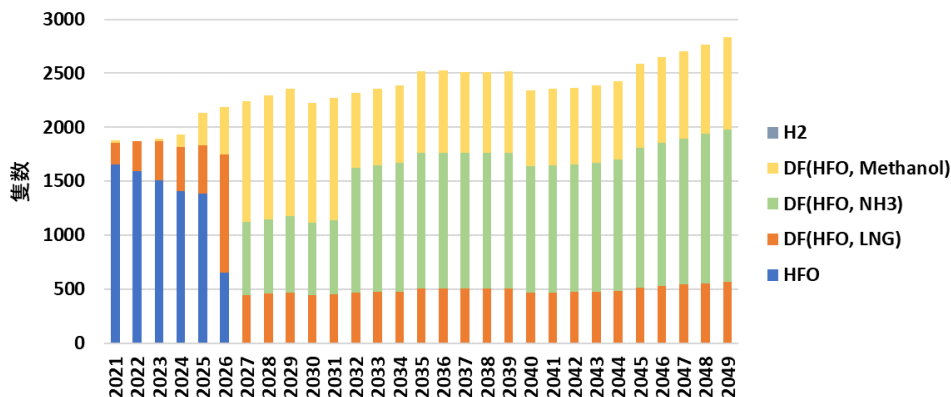
## 燃料消費量とWtW排出量(2008年=100)



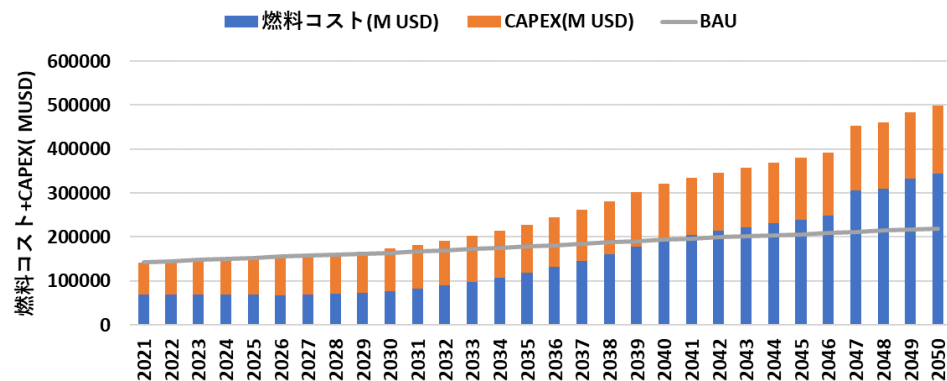
## 船団構成の推移



## 建造隻数

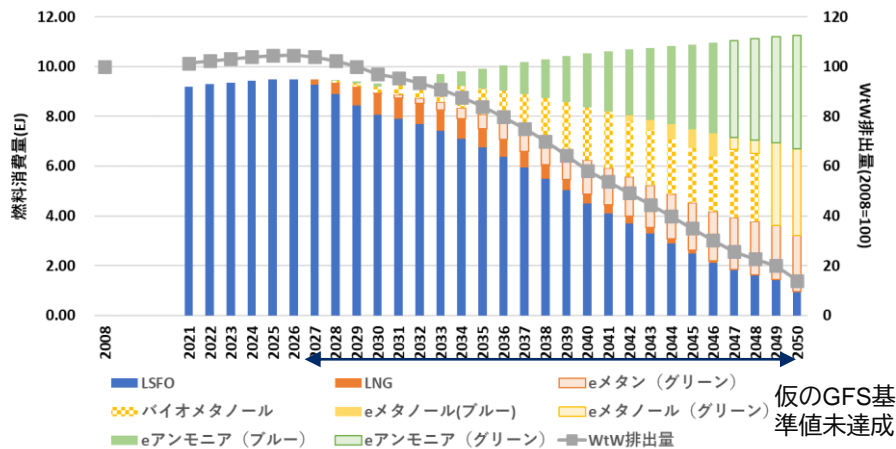


## コスト

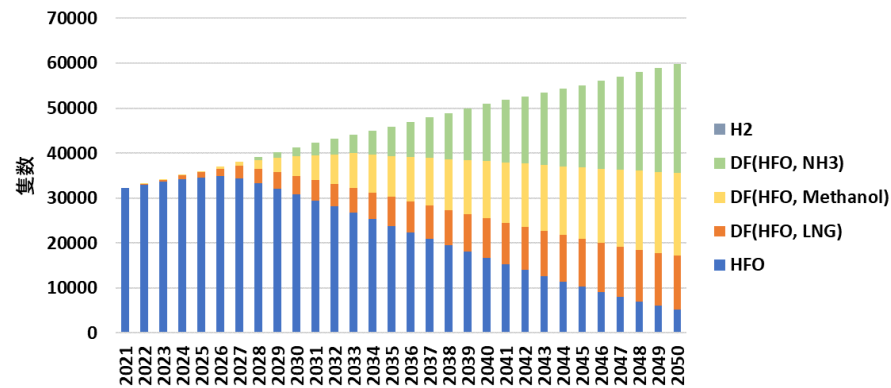


# 輸送需大, 目安緩, 燃料低位シナリオ

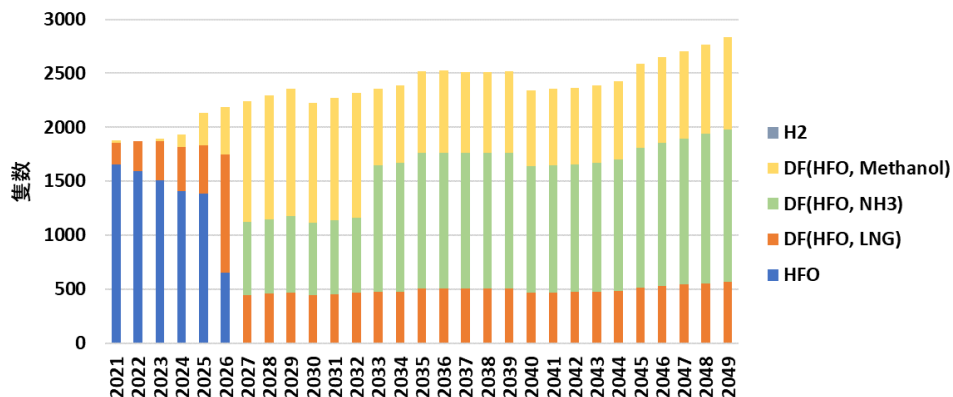
## 燃料消費量とWtW排出量(2008年=100)



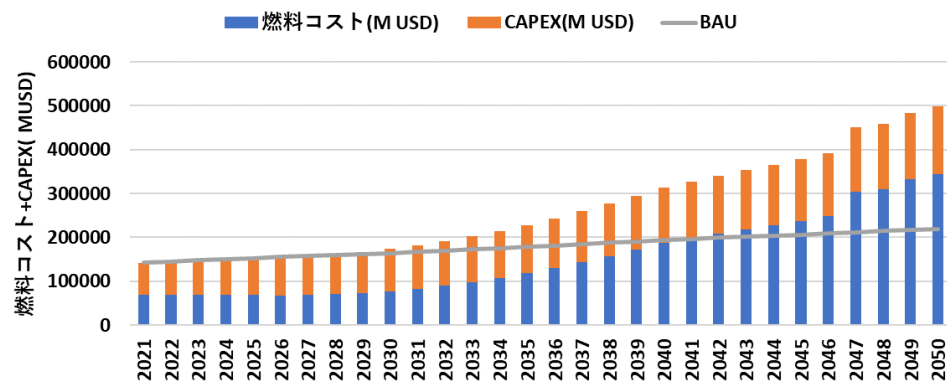
## 船団構成の推移



## 建造隻数

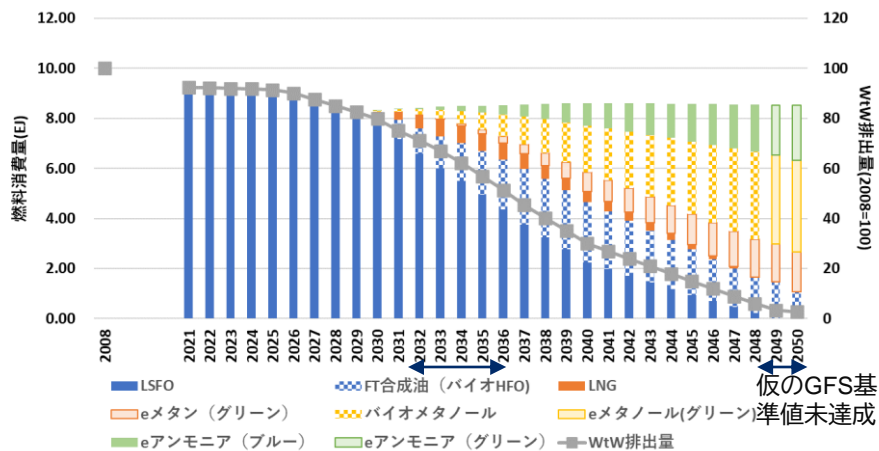


## コスト

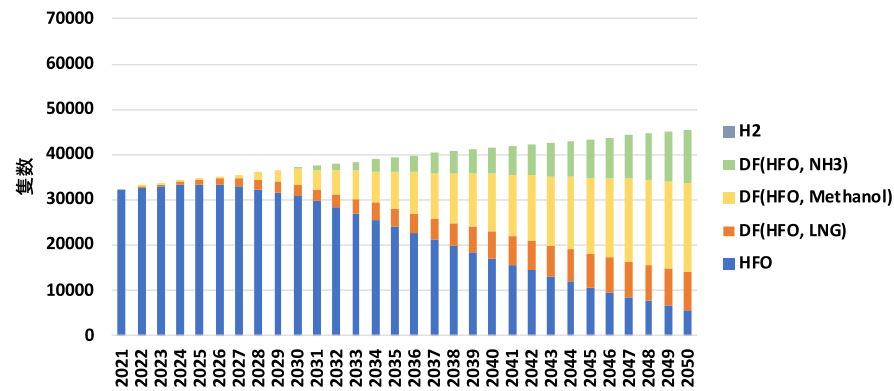


# 輸送需小, 目安緩, 燃料高位シナリオ

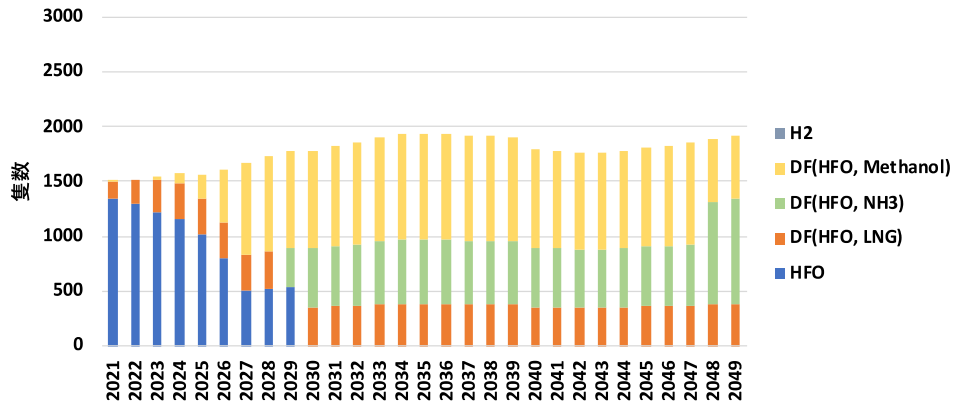
## 燃料消費量とWtW排出量(2008年=100)



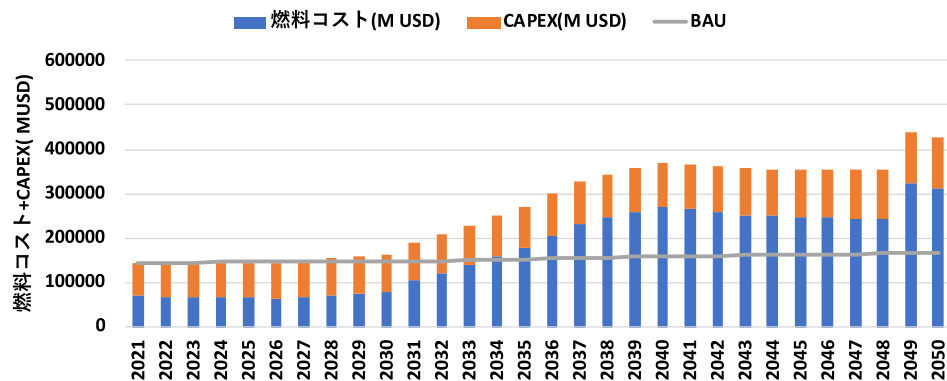
## 船団構成の推移



## 建造隻数

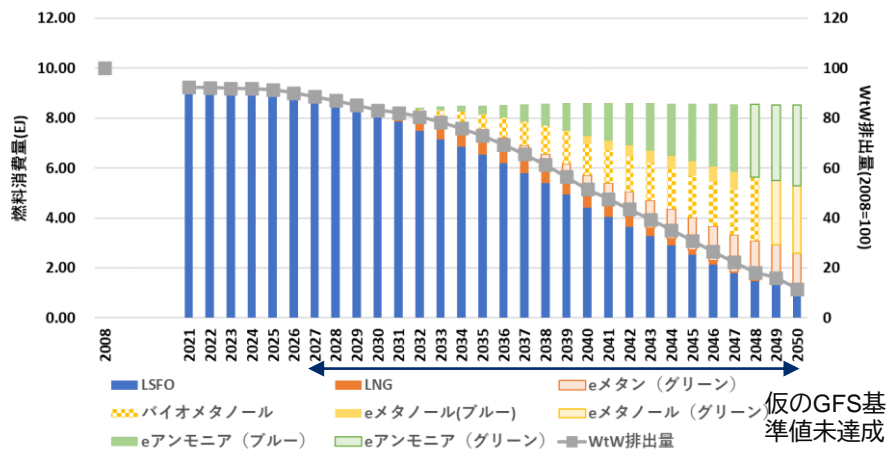


## コスト

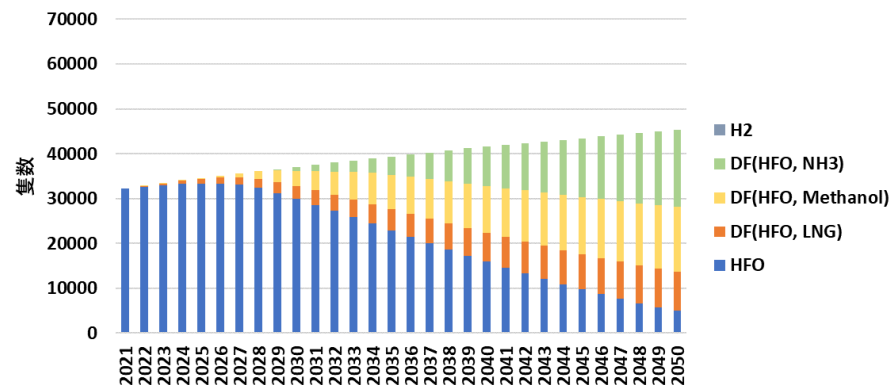


# 輸送需小, 目安緩, 燃料中位シナリオ

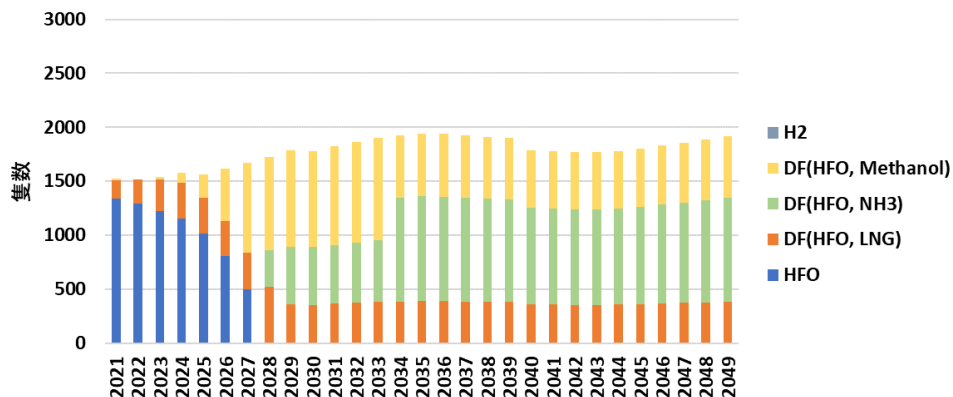
## 燃料消費量とWtW排出量(2008年=100)



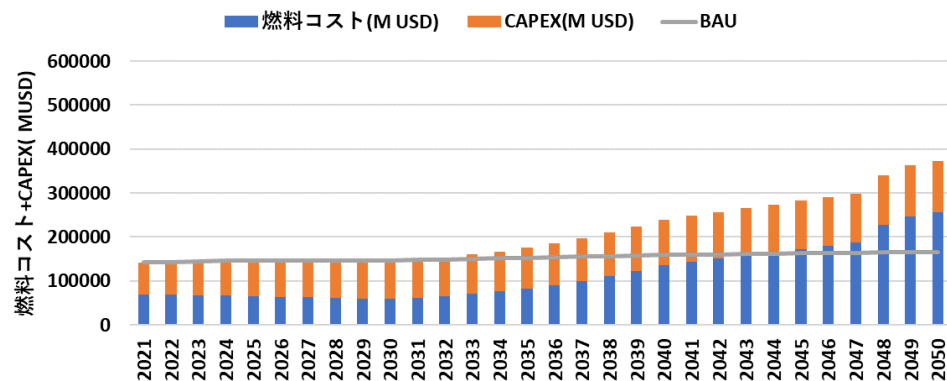
## 船団構成の推移



## 建造隻数

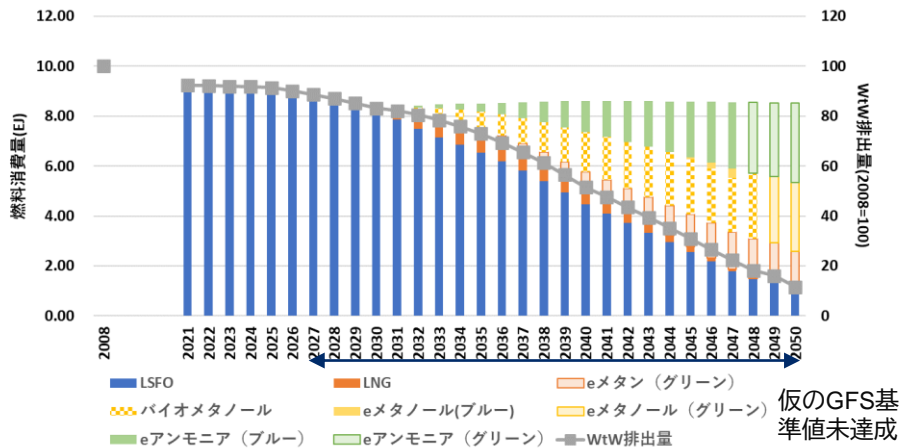


## コスト

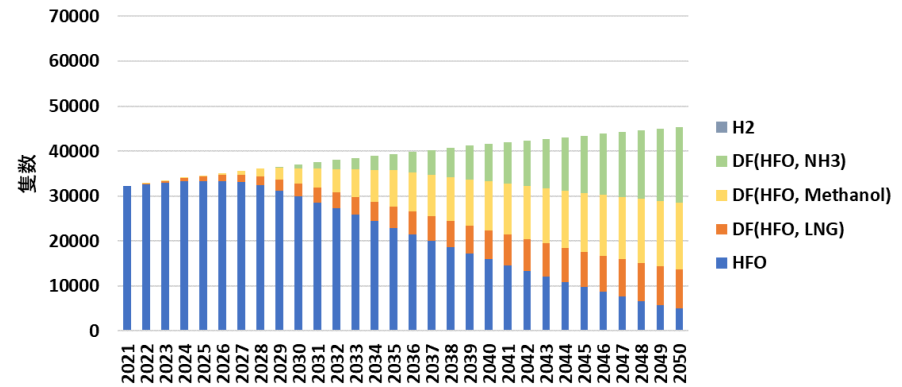


# 輸送需小, 目安緩, 燃料低位シナリオ

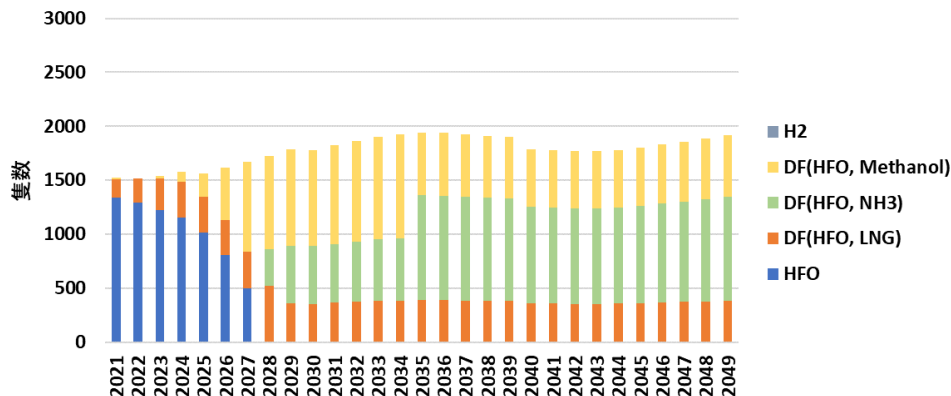
## 燃料消費量とWtW排出量(2008年=100)



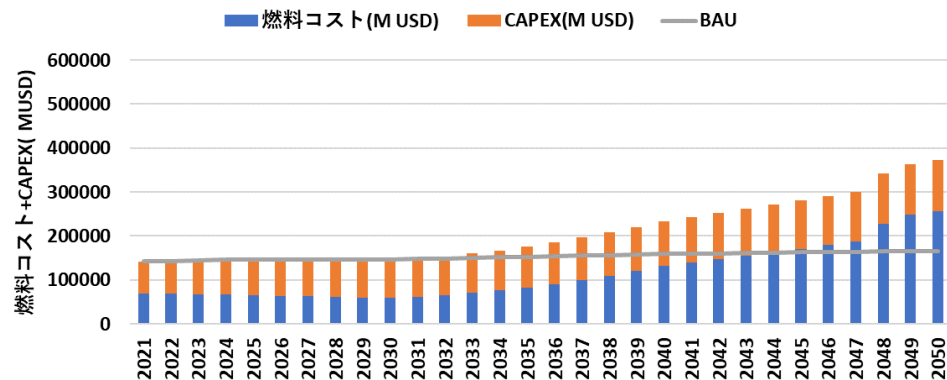
## 船団構成の推移



## 建造隻数



## コスト





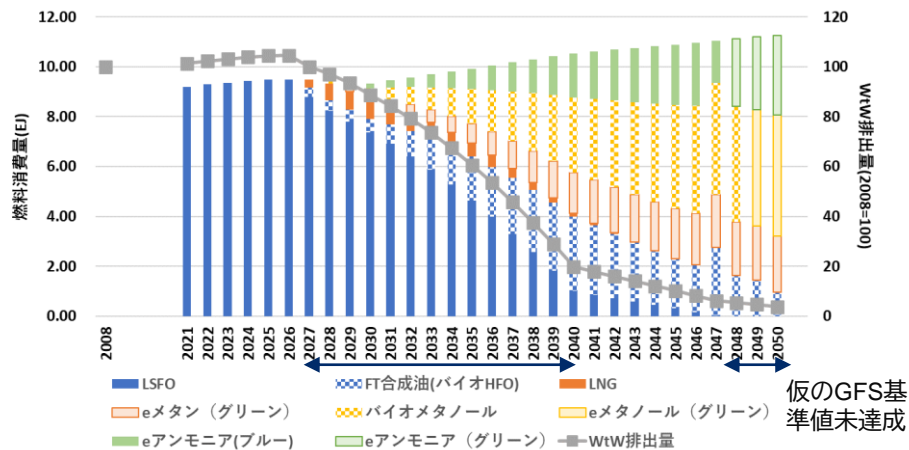
# 全ケース結果 (目安値、柔軟性措置なし)

---

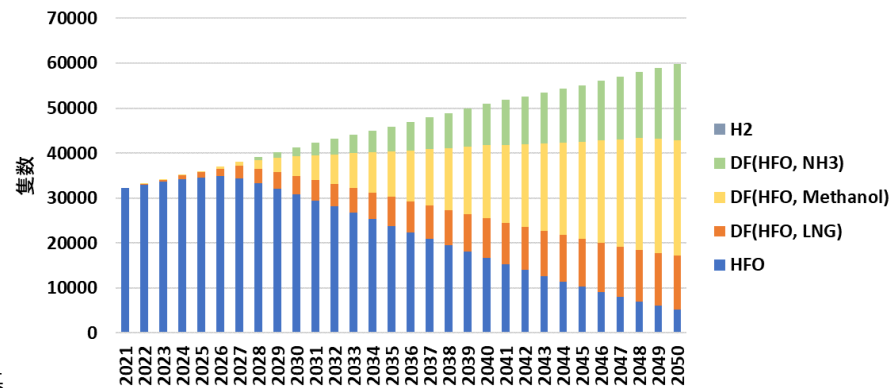
APSシナリオによる計算

# 輸送需要大, 目安厳, 燃料高位シナリオ

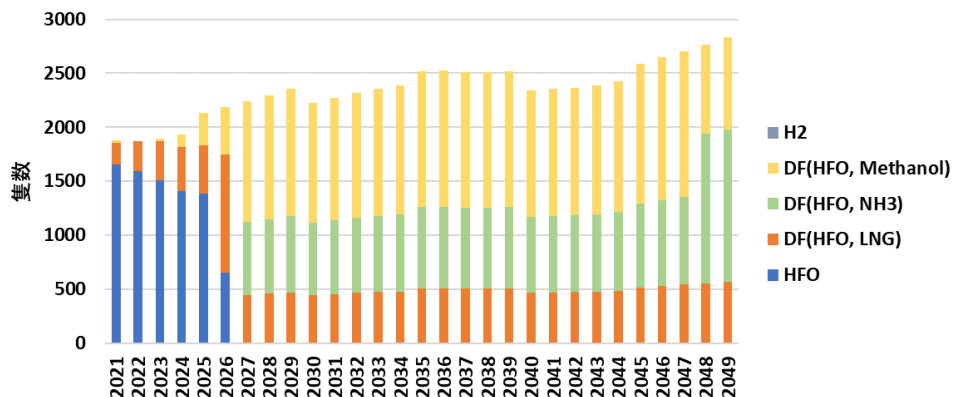
## 燃料消費量とWtW排出量(2008年=100)



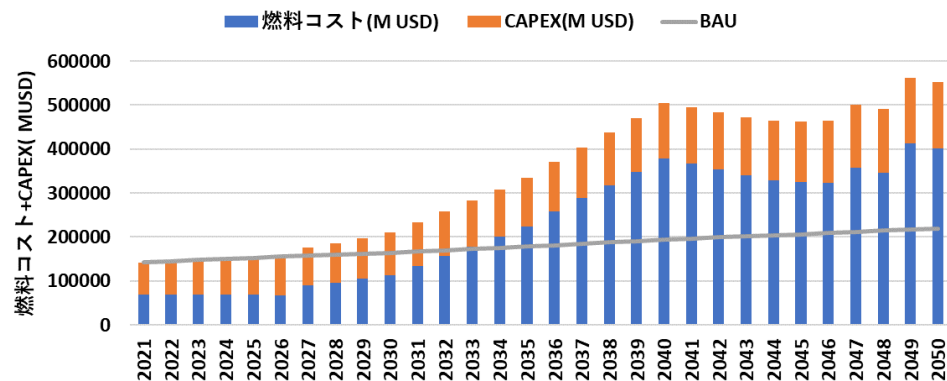
## 船団構成の推移



## 建造隻数

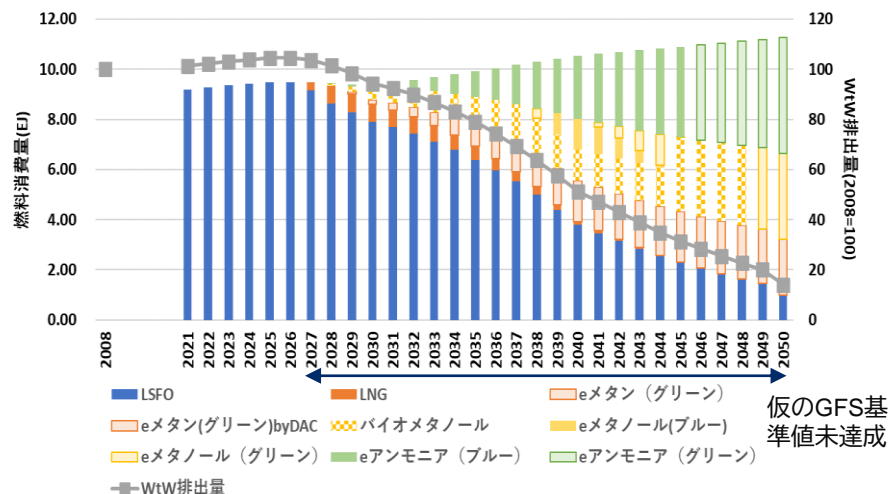


## コスト

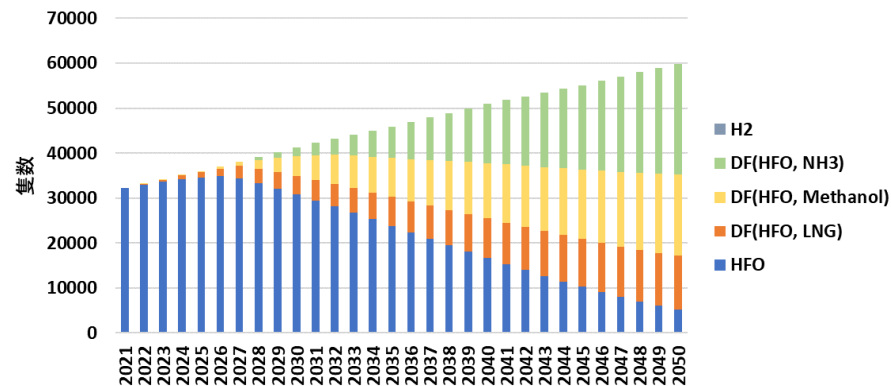


# 輸送需要大, 目安厳, 燃料中位シナリオ

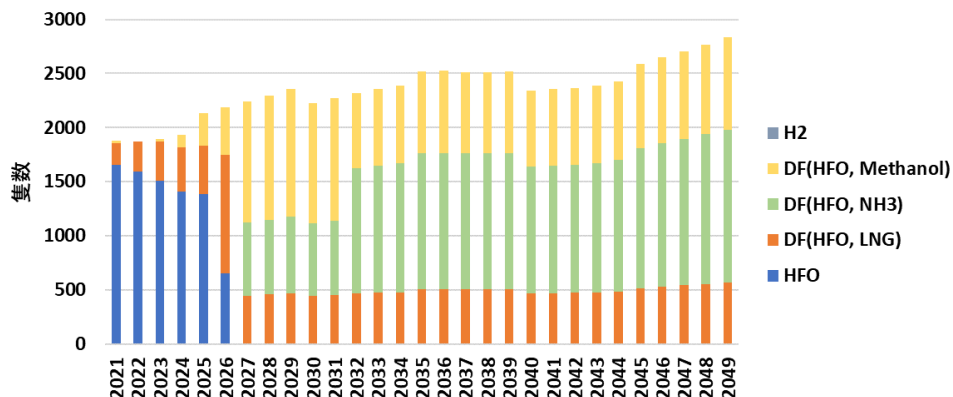
## 燃料消費量とWtW排出量(2008年=100)



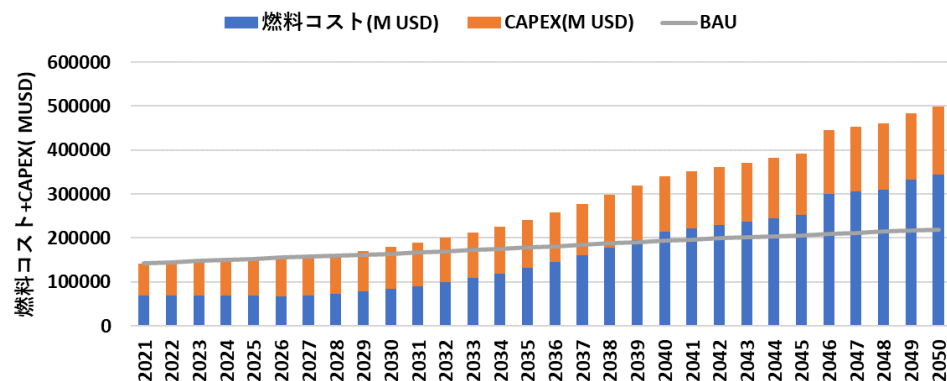
## 船団構成の推移



## 建造隻数

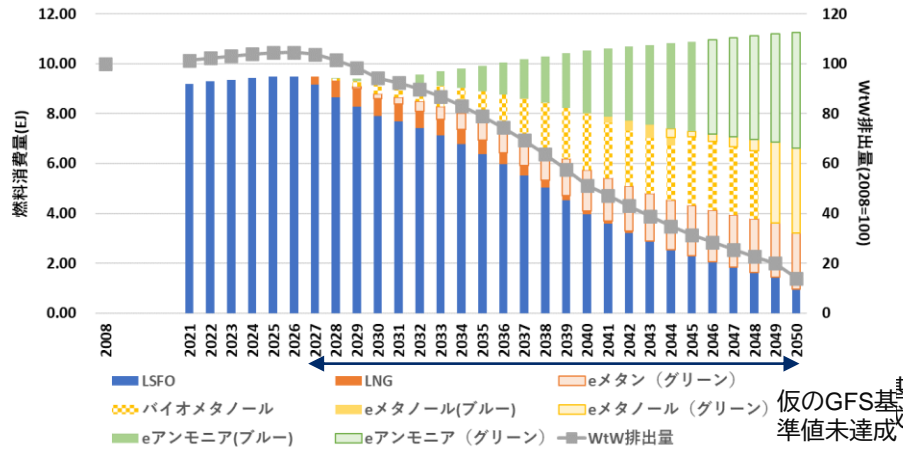


## コスト

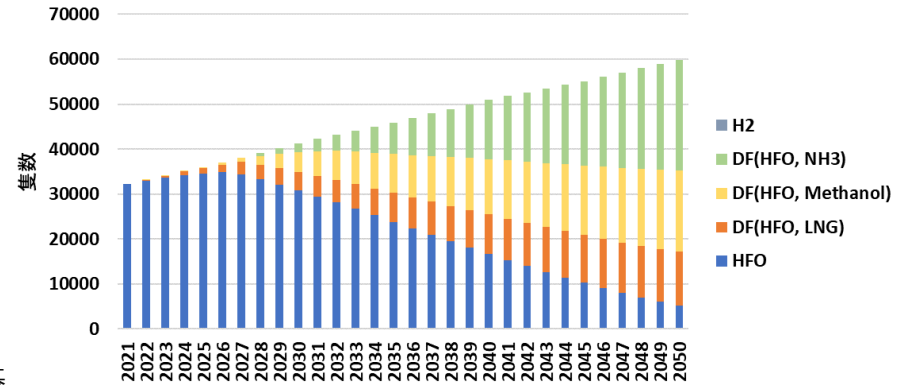


# 輸送需要大, 目安厳, 燃料低位シナリオ

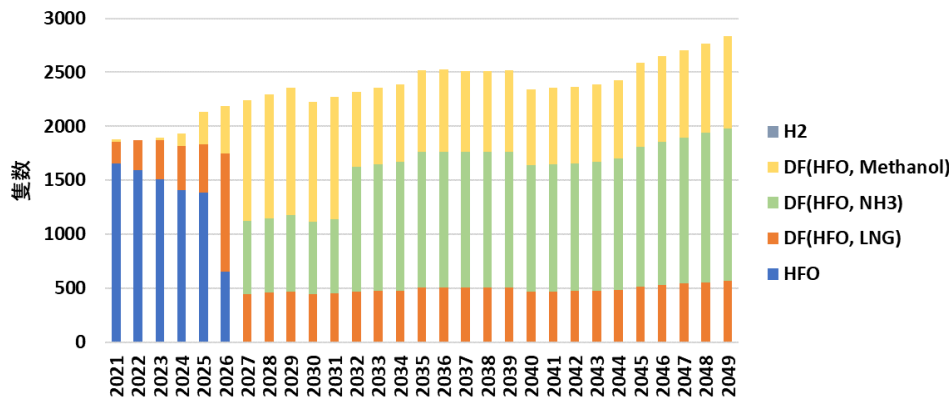
## 燃料消費量とWtW排出量(2008年=100)



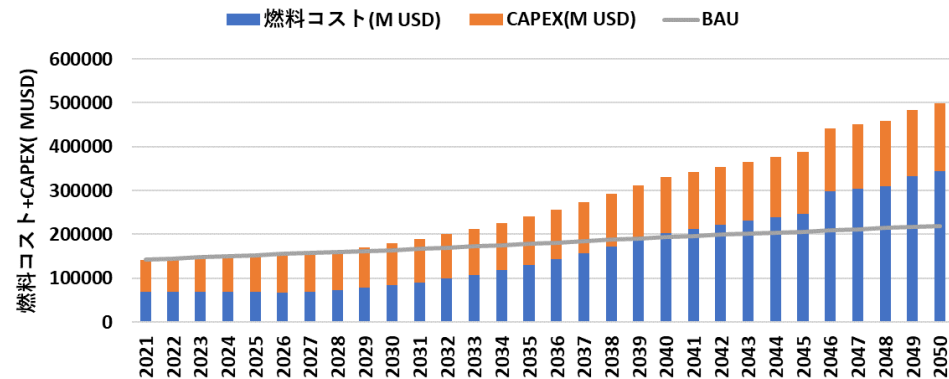
## 船団構成の推移



## 建造隻数

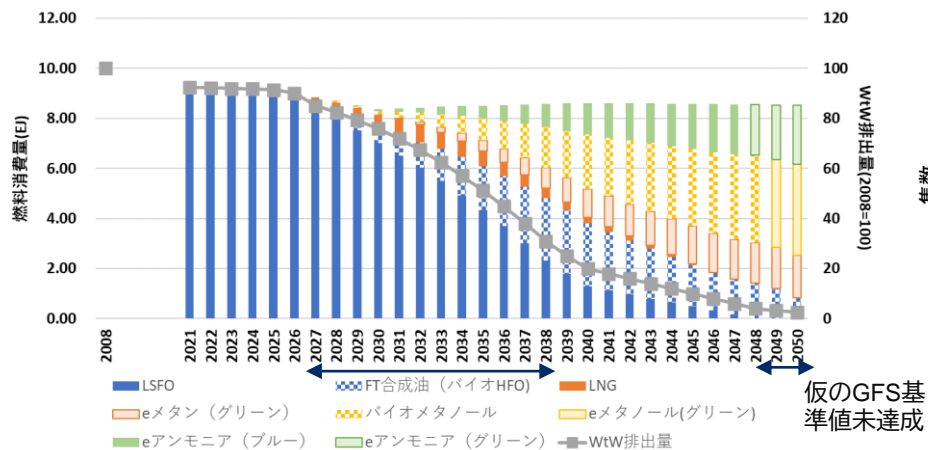


## コスト

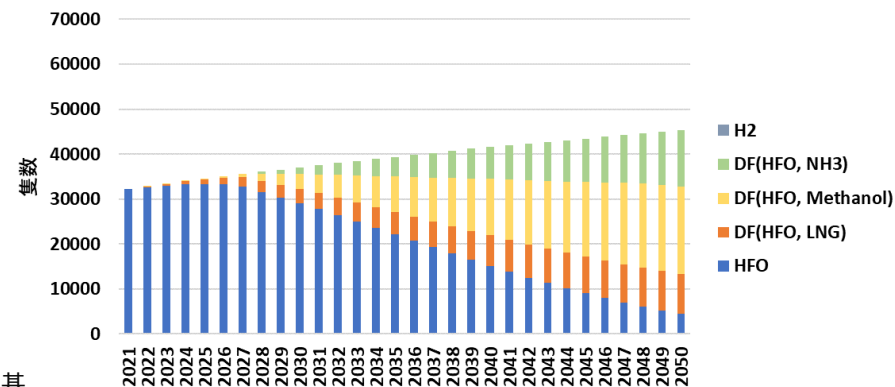


# 輸送需要小, 目安厳, 燃料高位シナリオ

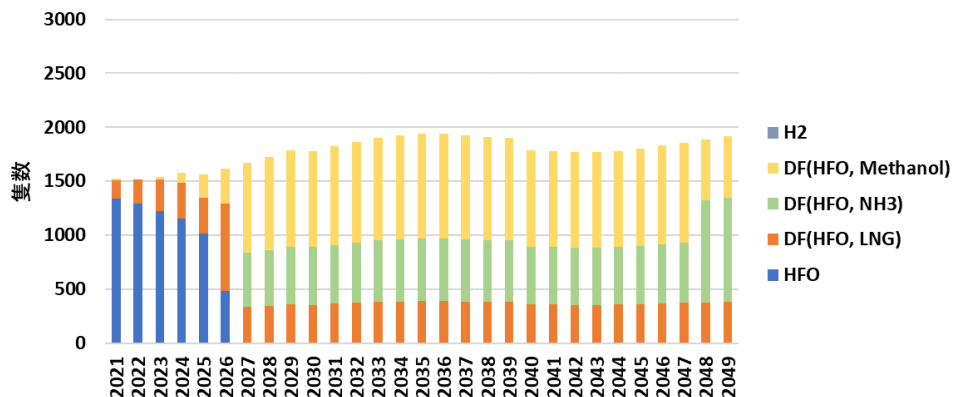
## 燃料消費量とWtW排出量(2008年=100)



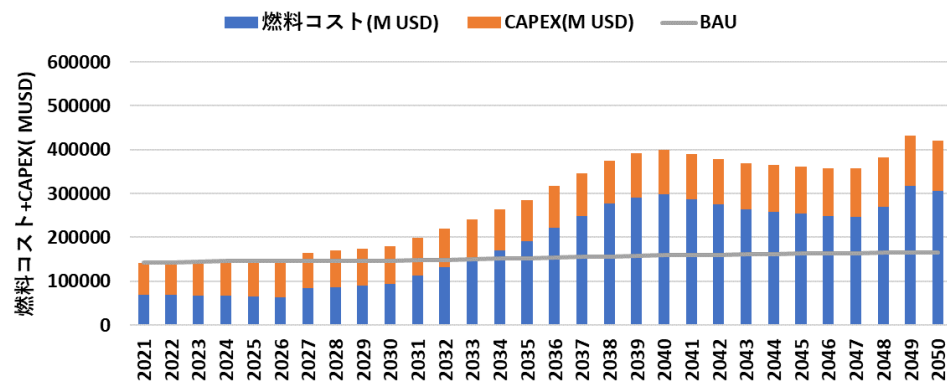
## 船団構成の推移



## 建造隻数

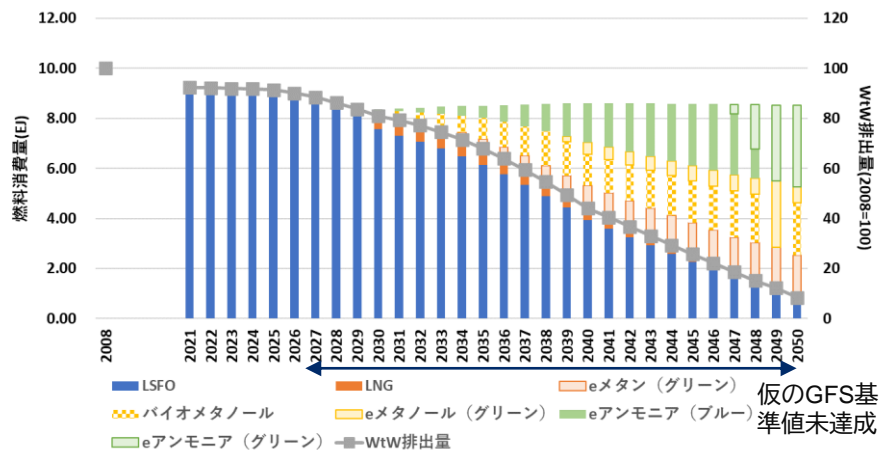


## コスト

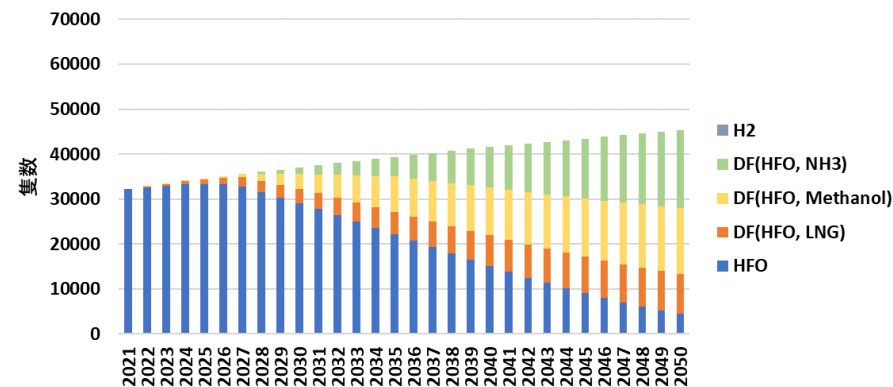


# 輸送需要小, 目安厳, 燃料中位シナリオ

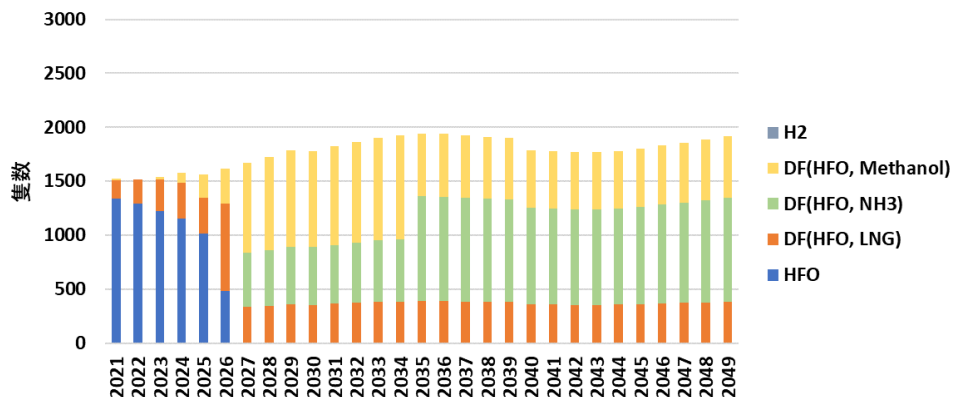
## 燃料消費量とWtW排出量(2008年=100)



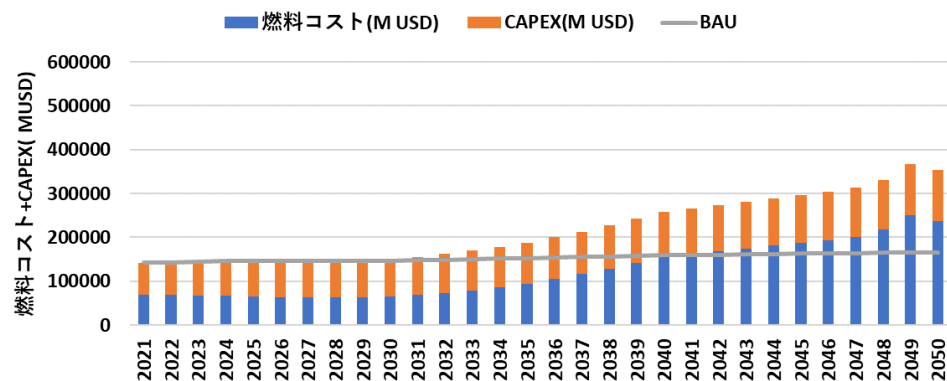
## 船団構成の推移



## 建造隻数

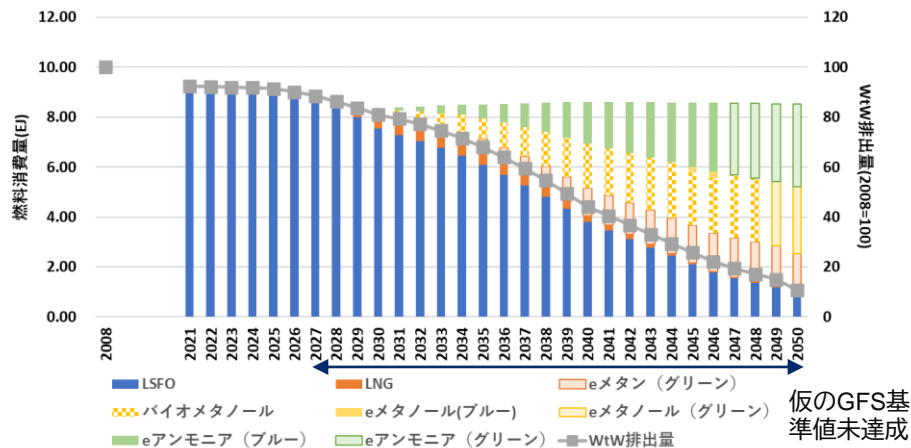


## コスト

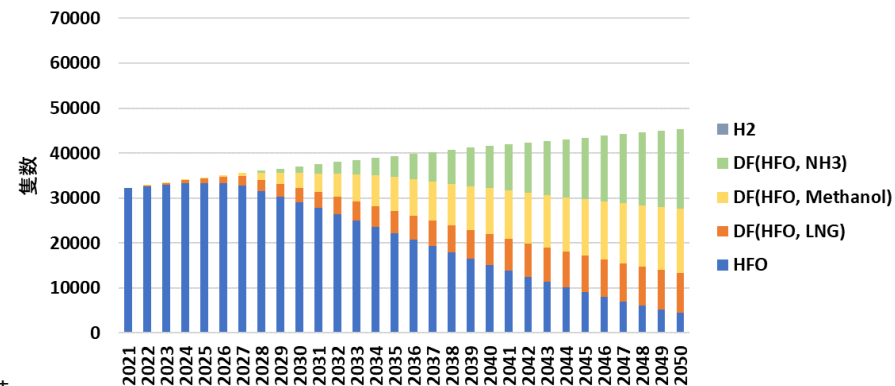


# 輸送需要小, 目安厳, 燃料低位シナリオ

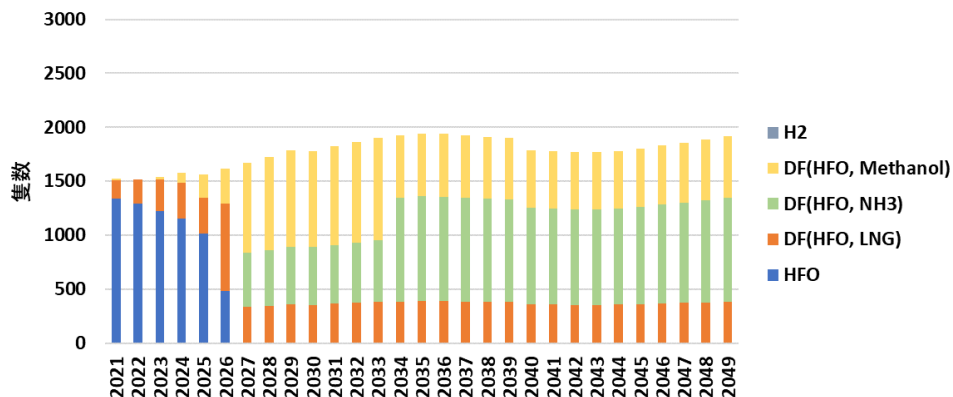
## 燃料消費量とWtW排出量(2008年=100)



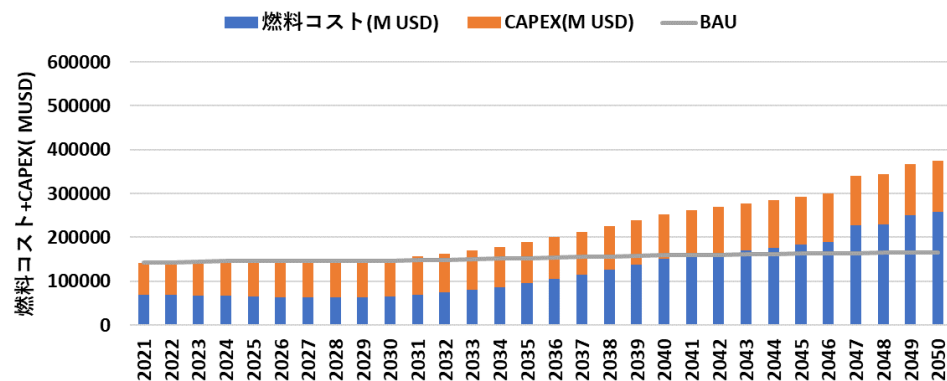
## 船団構成の推移



## 建造隻数



## コスト



# 全ケース結果 (目安緩、柔軟性措置あり)

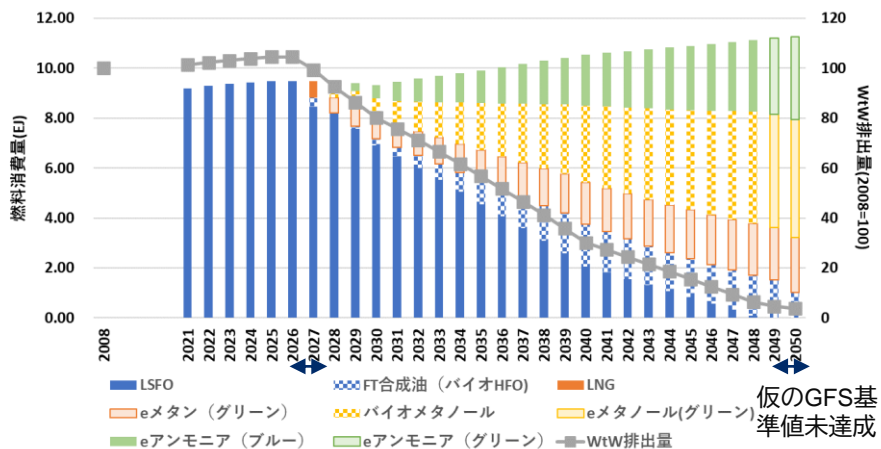
---

APSシナリオによる計算

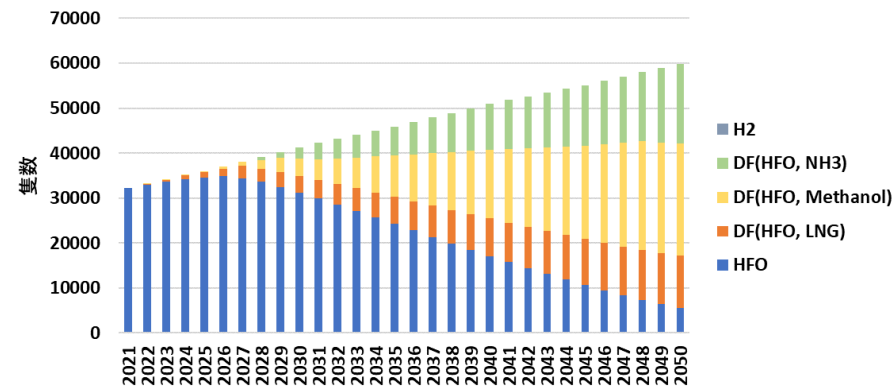


# 輸送需要大, 目安緩, 燃料高位シナリオ

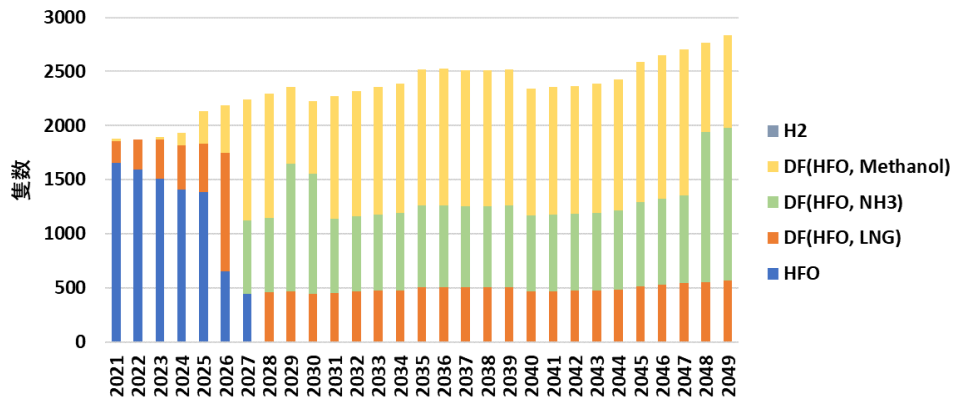
## 燃料消費量とWtW排出量(2008年=100)



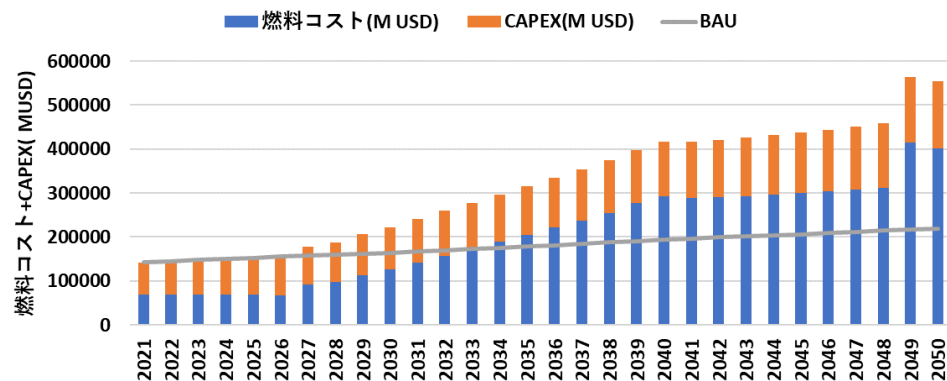
## 船団構成の推移



## 建造隻数

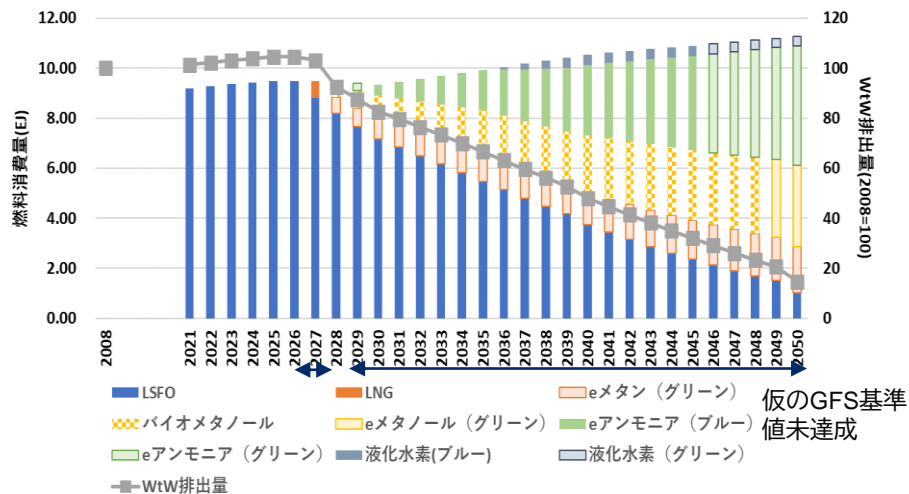


## コスト

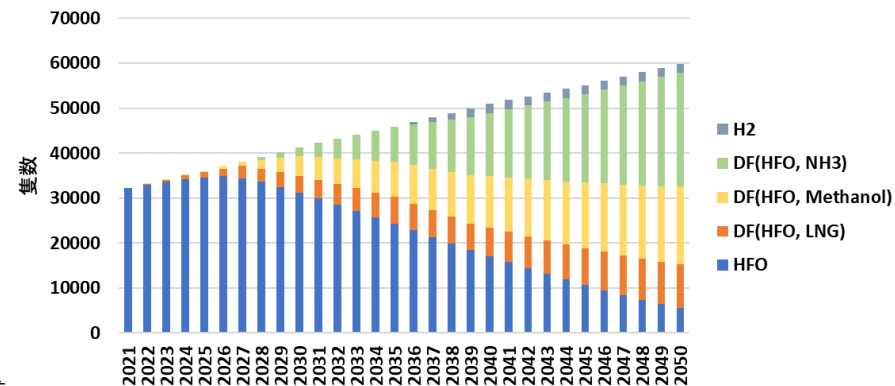


# 輸送需要大, 目安緩, 燃料中位シナリオ

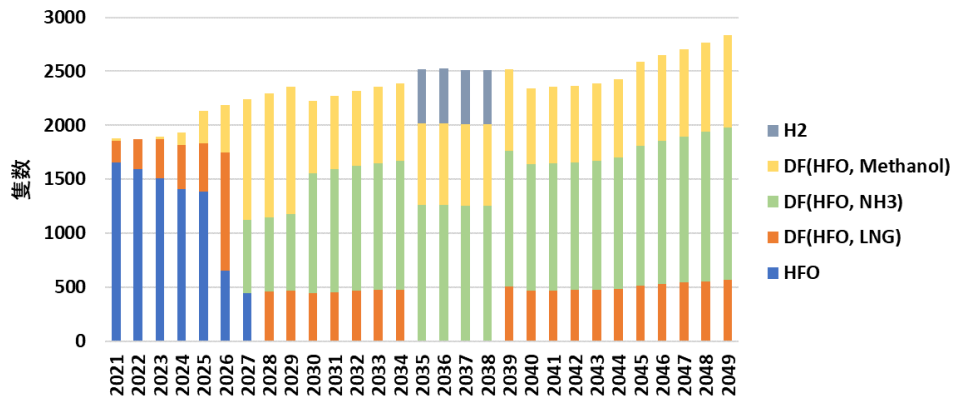
## 燃料消費量とWtW排出量(2008年=100)



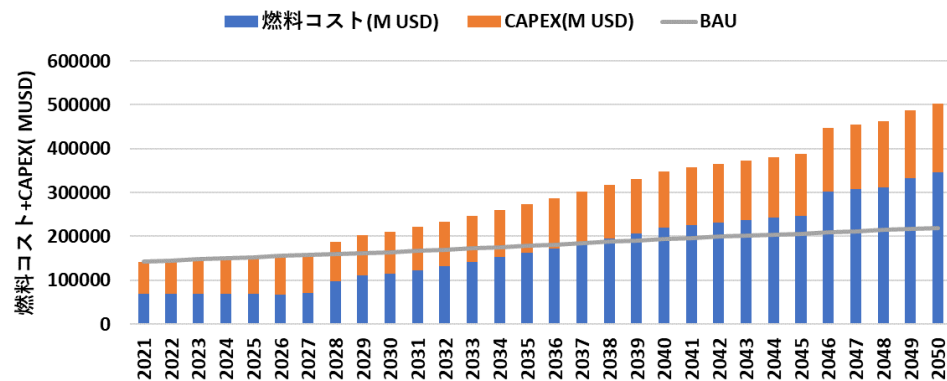
## 船団構成の推移



## 建造隻数

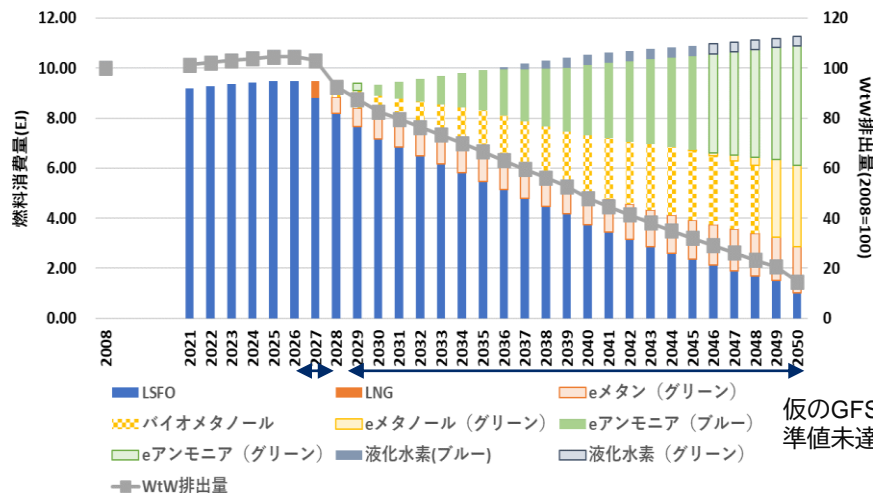


## コスト



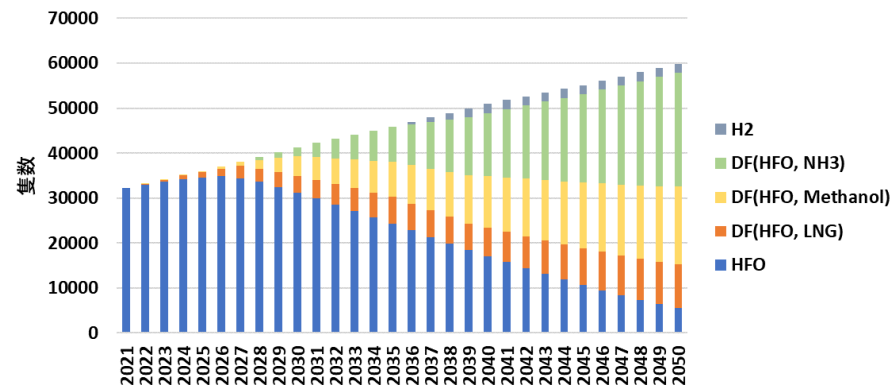
# 輸送需要大, 目安緩, 燃料低位シナリオ

## 燃料消費量とWtW排出量(2008年=100)

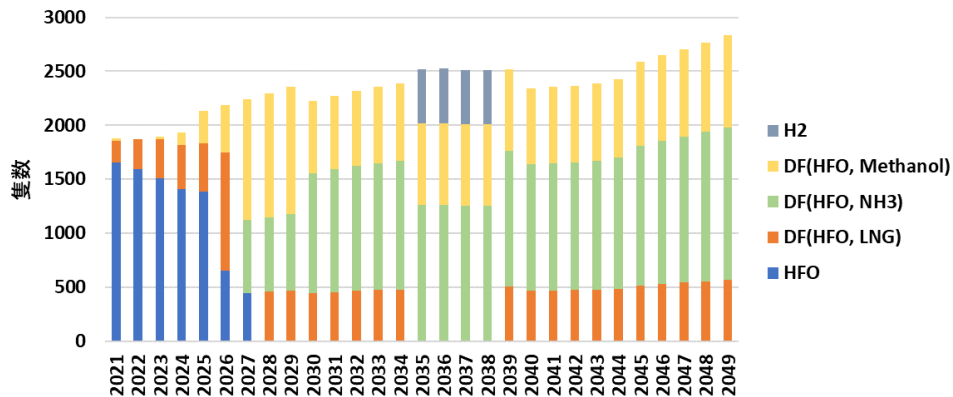


仮のGFS基準値未達成

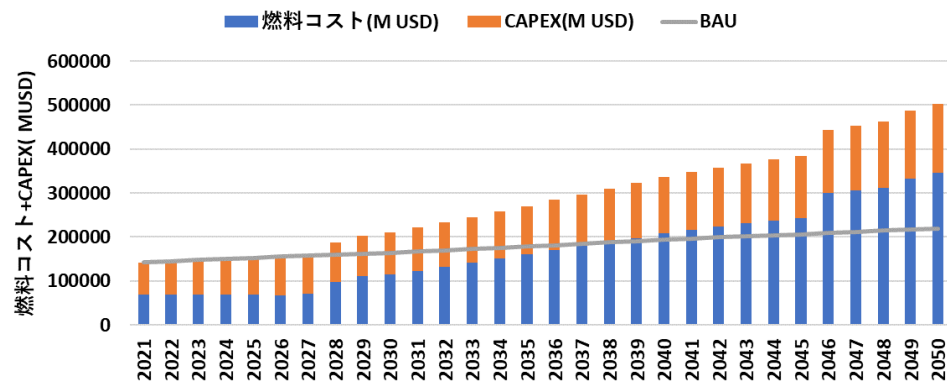
## 船団構成の推移



## 建造隻数

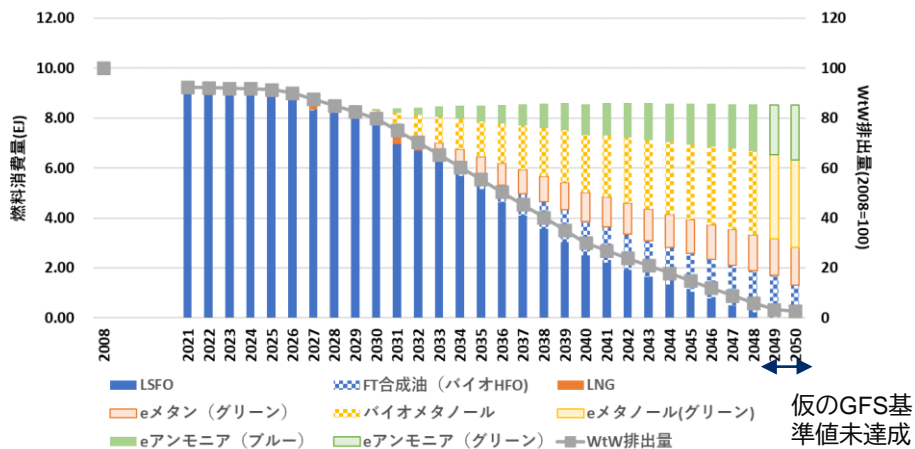


## コスト

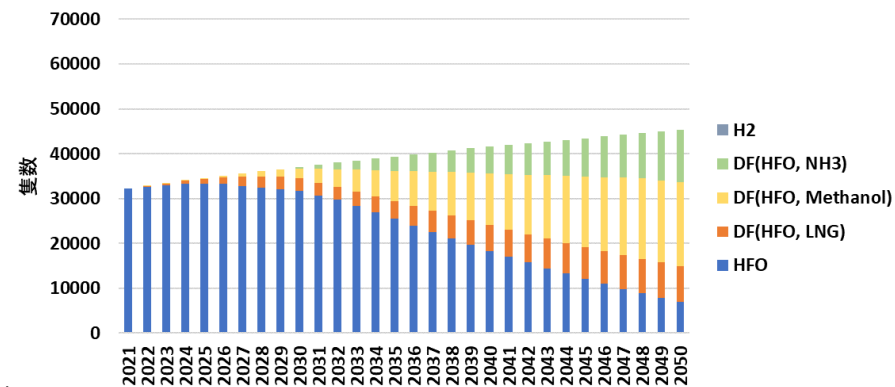


# 輸送需要小, 目安緩, 燃料高位シナリオ

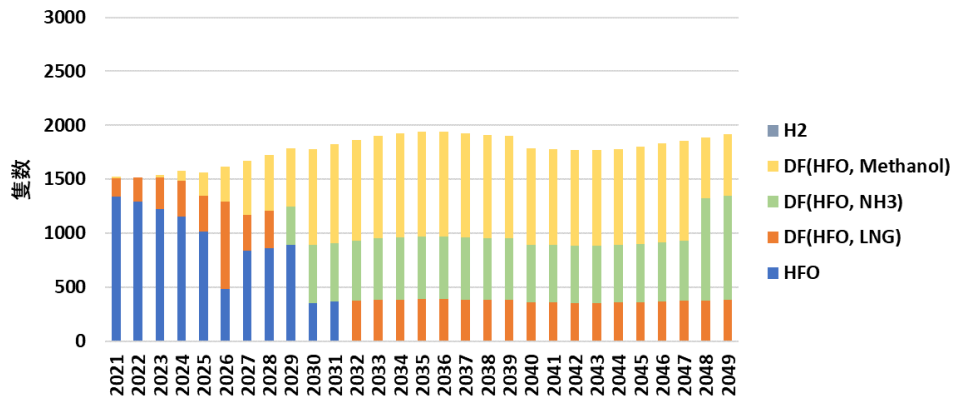
## 燃料消費量とWtW排出量(2008年=100)



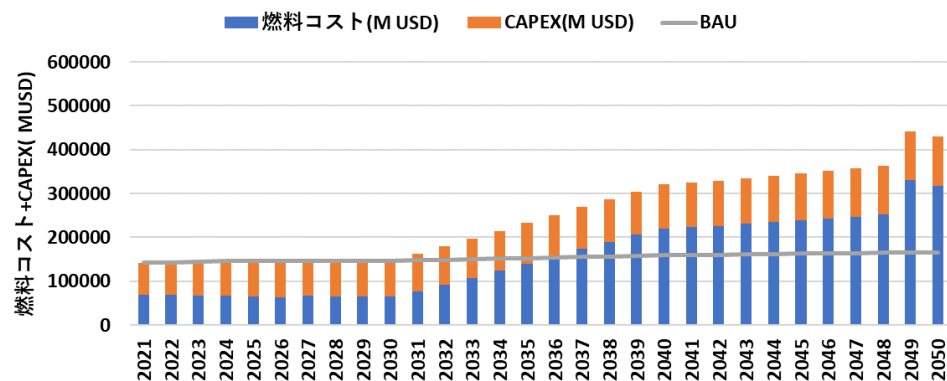
## 船団構成の推移



## 建造隻数

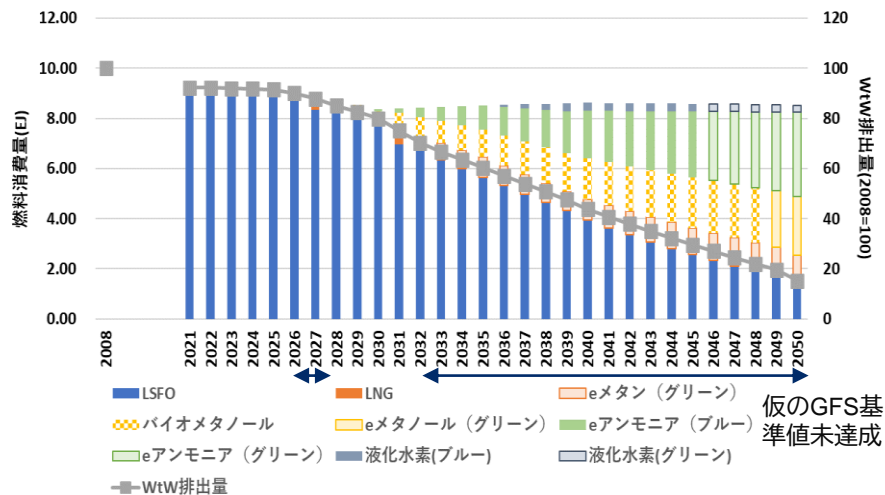


## コスト

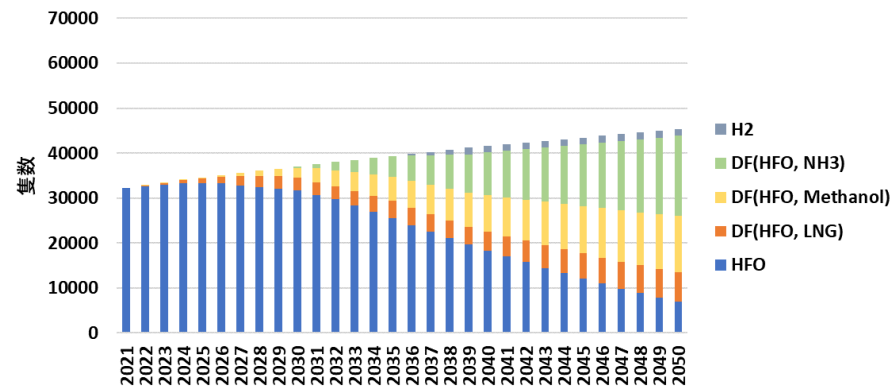


# 輸送需要小, 目安緩, 燃料中位シナリオ

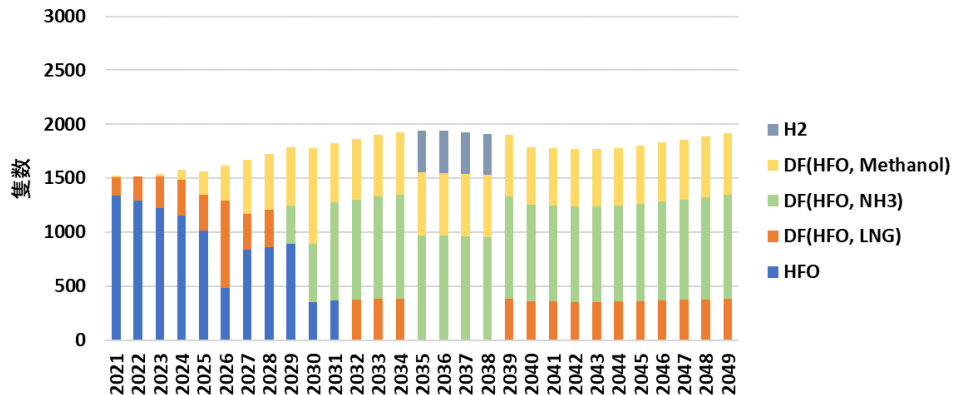
## 燃料消費量とWtW排出量(2008年=100)



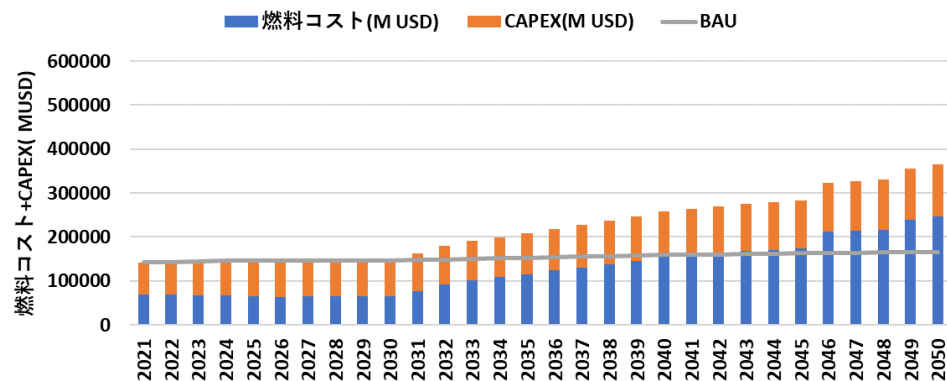
## 船団構成の推移



## 建造隻数

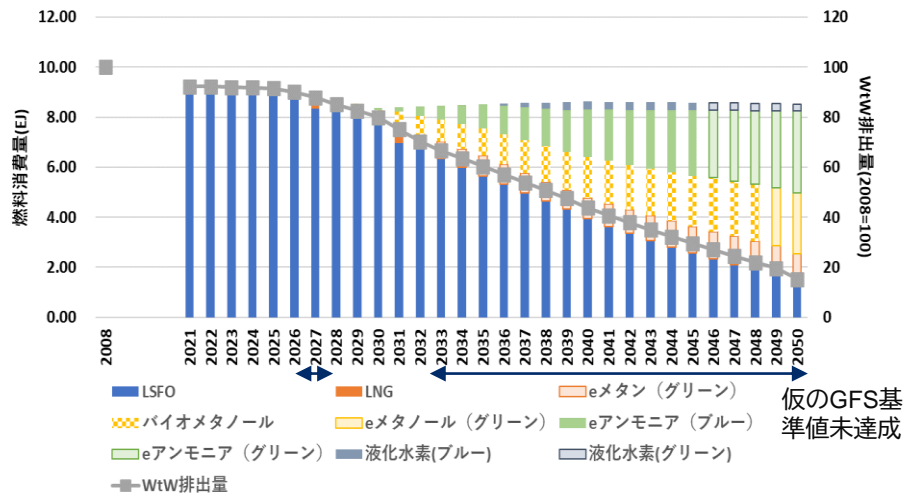


## コスト

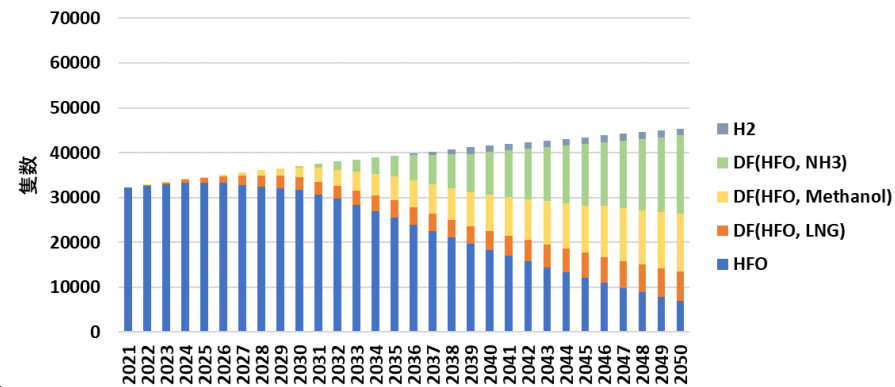


# 輸送需要小, 目安緩, 燃料低位シナリオ

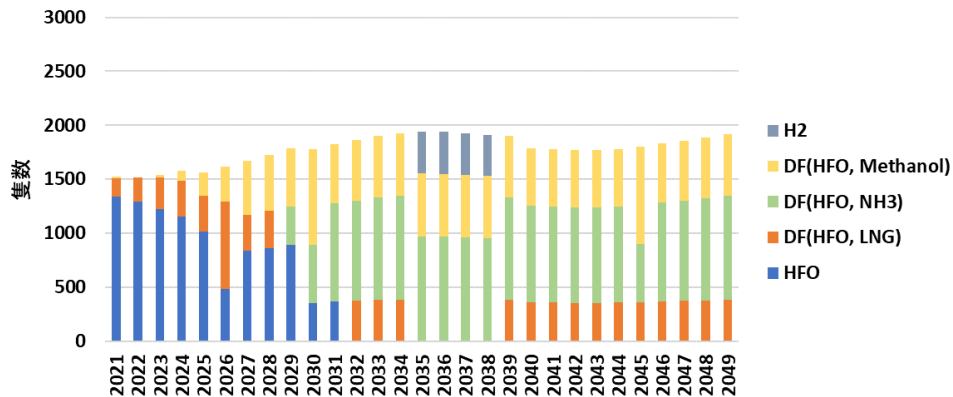
## 燃料消費量とWtW排出量(2008年=100)



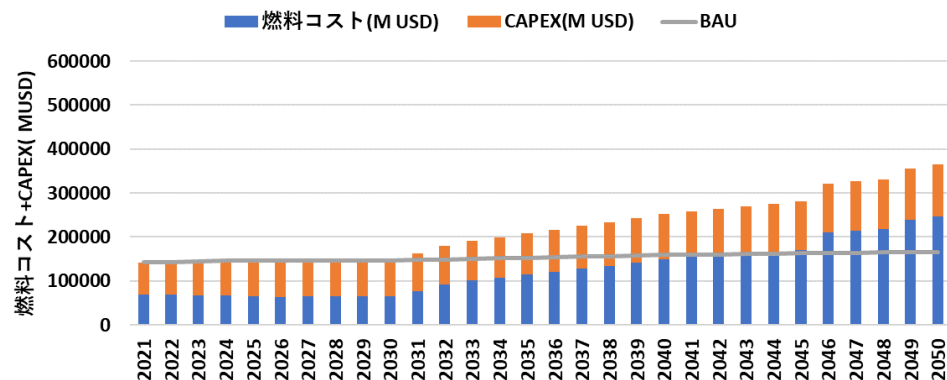
## 船団構成の推移



## 建造隻数



## コスト



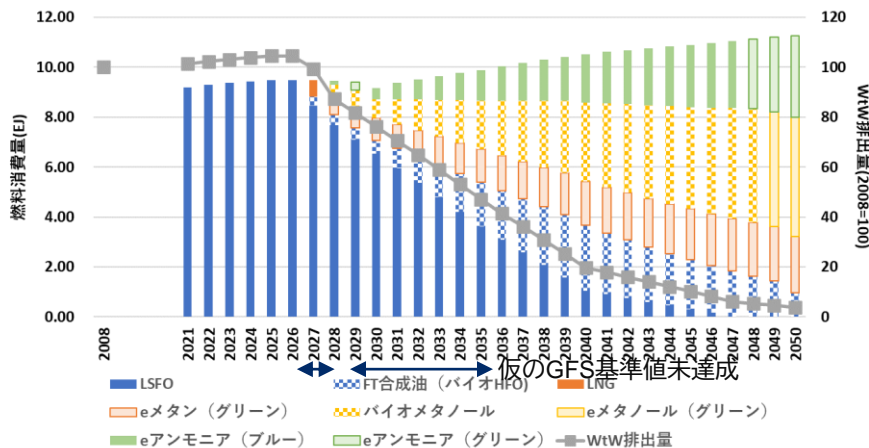
# 全ケース結果 (目安値、柔軟性措置あり)

---

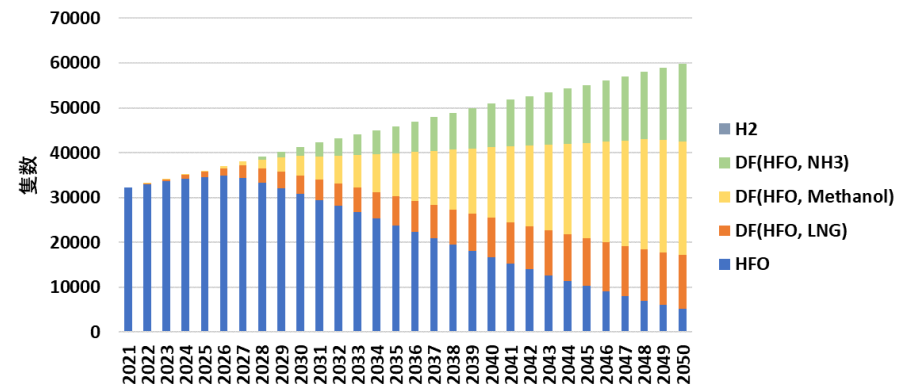
APSシナリオによる計算

# 輸送需要大, 目安厳, 燃料高位シナリオ

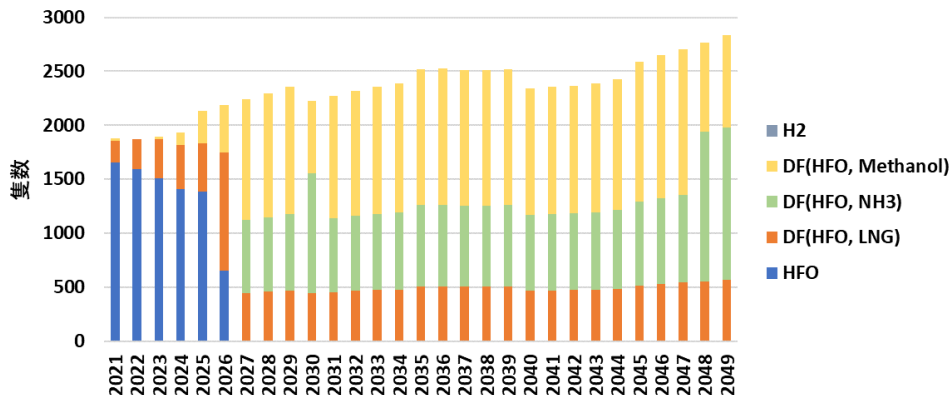
## 燃料消費量とWtW排出量(2008年=100)



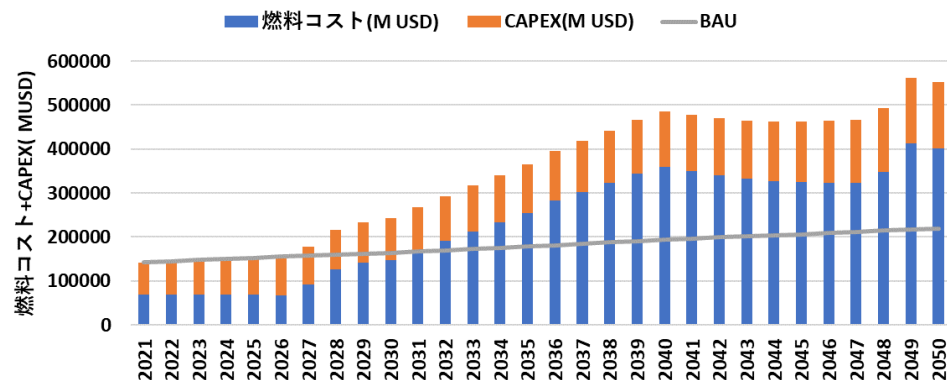
## 船団構成の推移



## 建造隻数



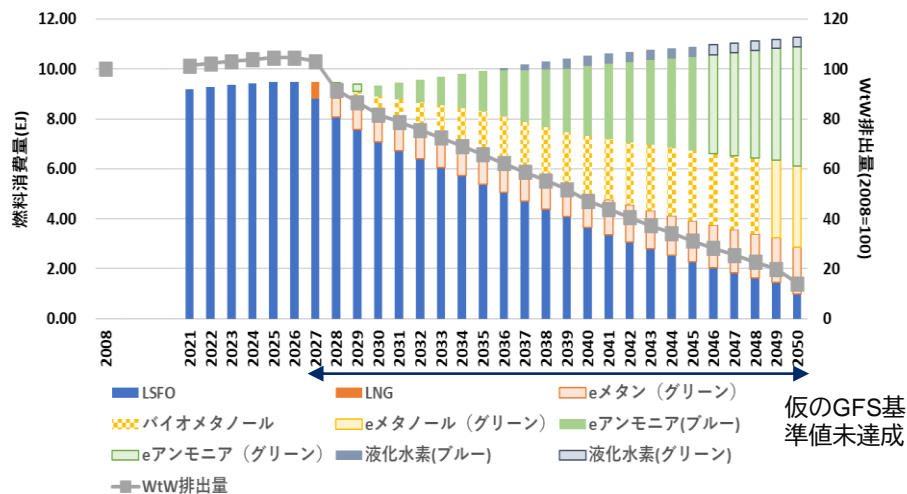
## コスト



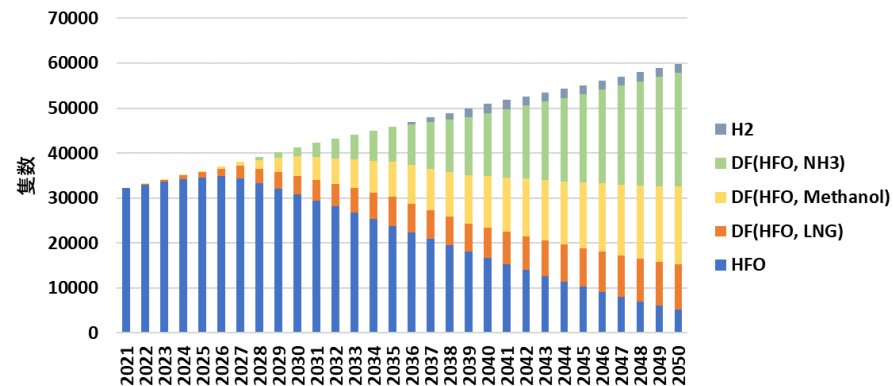


# 輸送需要大, 目安厳, 燃料中位シナリオ

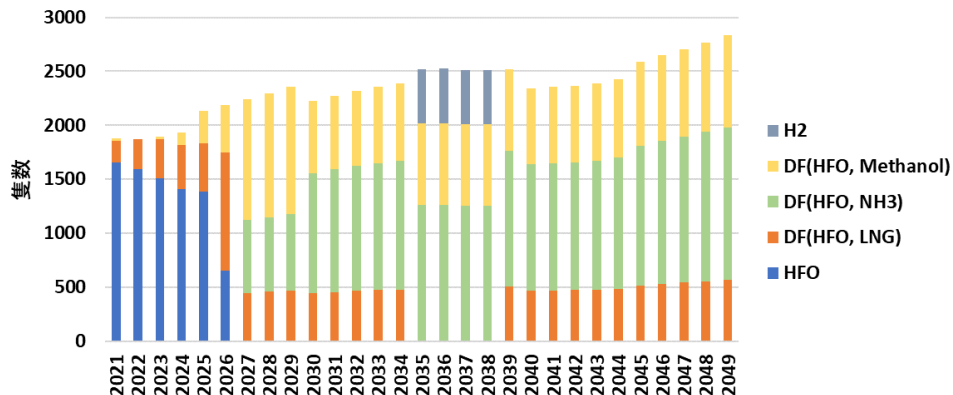
## 燃料消費量とWtW排出量(2008年=100)



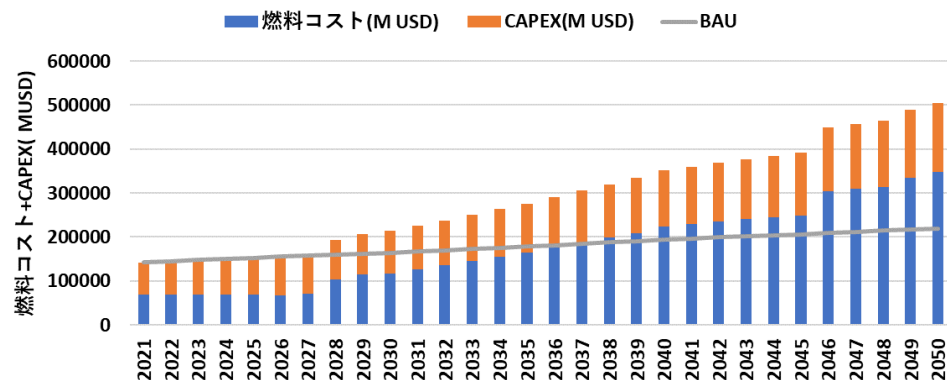
## 船団構成の推移



## 建造隻数

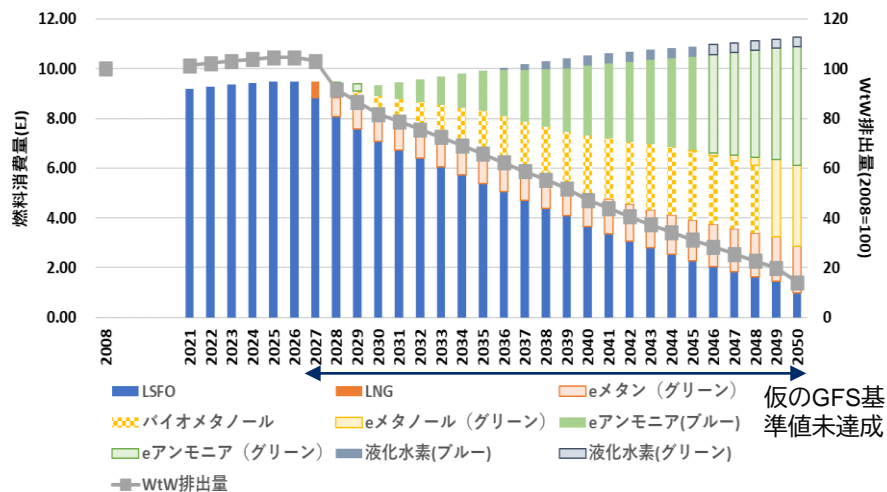


## コスト

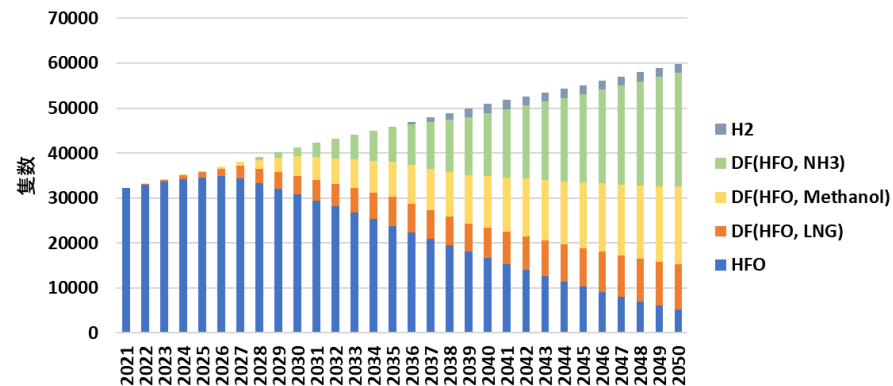


# 輸送需要大, 目安厳, 燃料低位シナリオ

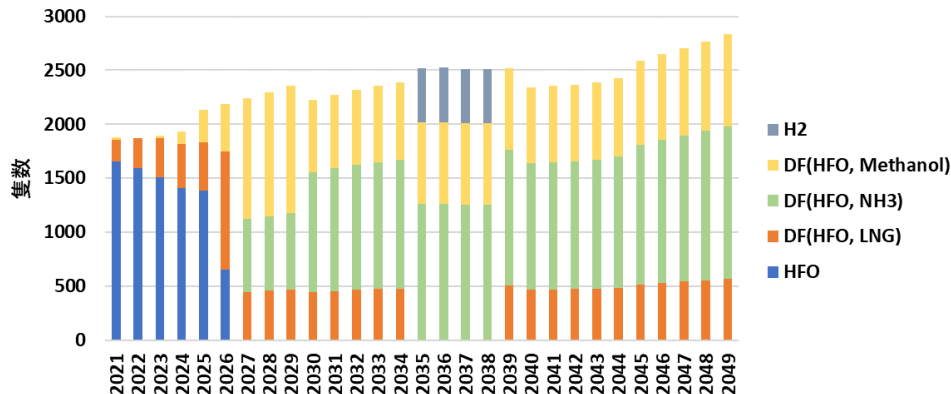
## 燃料消費量とWtW排出量(2008年=100)



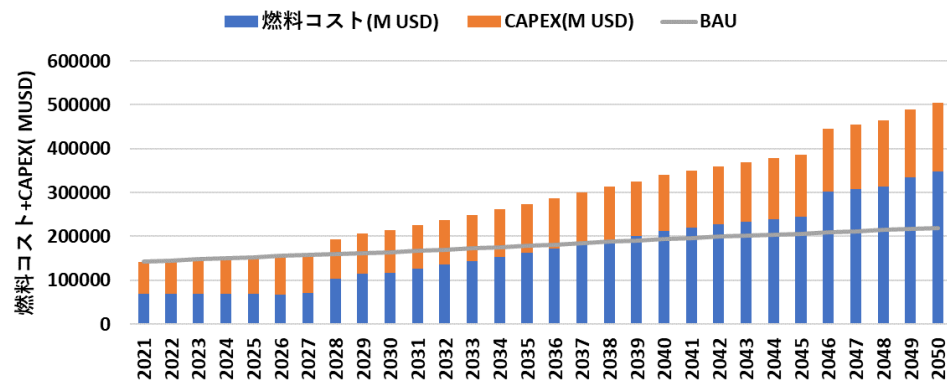
## 船団構成の推移



## 建造隻数

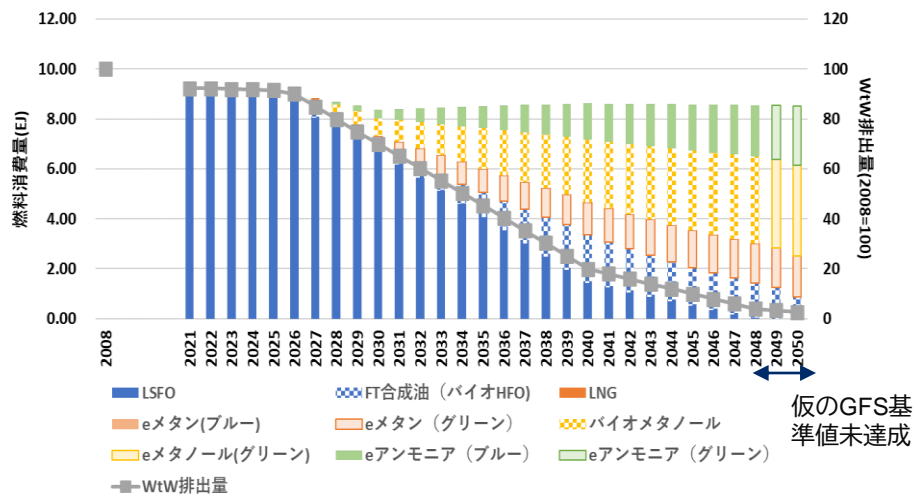


## コスト

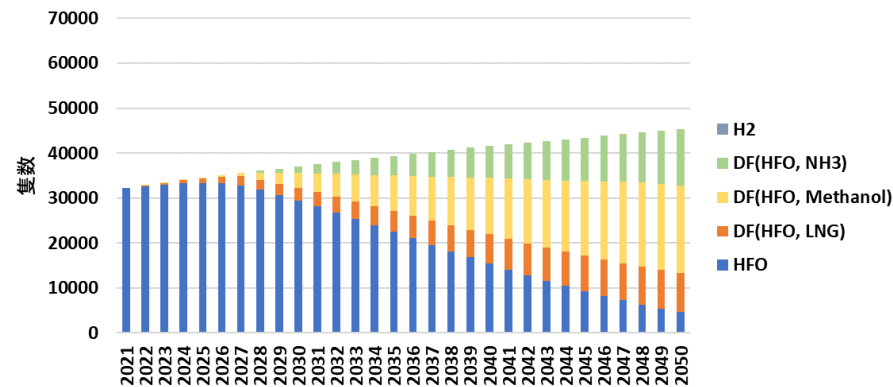


# 輸送需要小, 目安厳, 燃料高位シナリオ

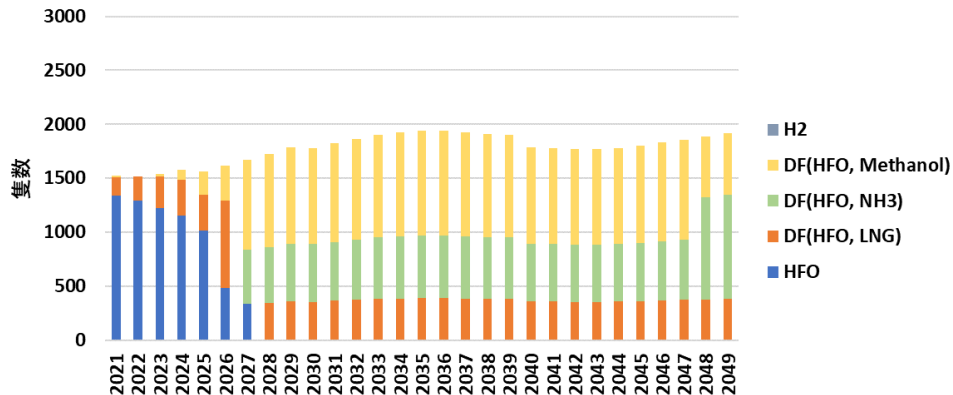
## 燃料消費量とWtW排出量(2008年=100)



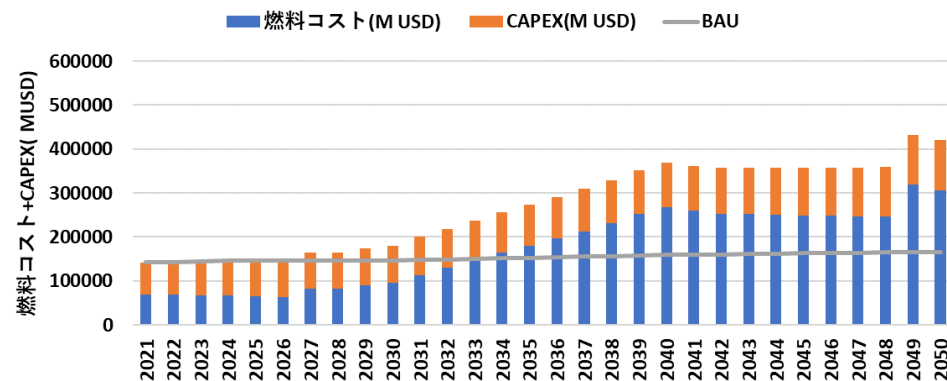
## 船団構成の推移



## 建造隻数

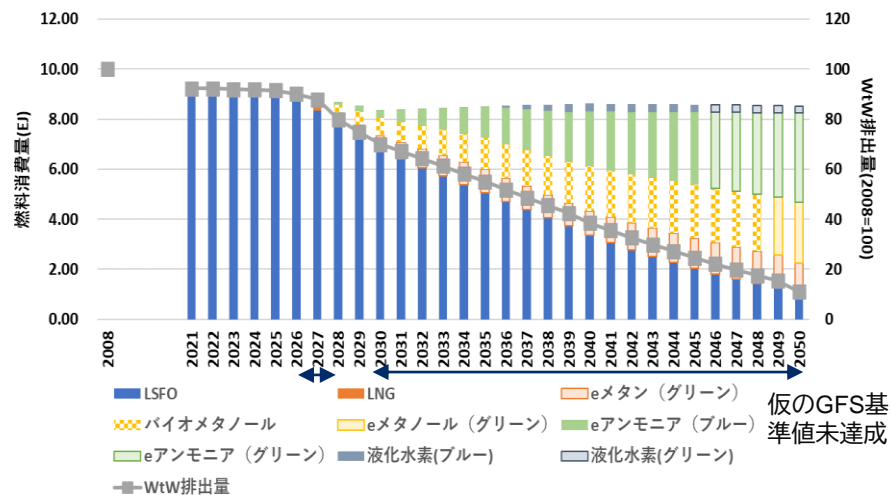


## コスト

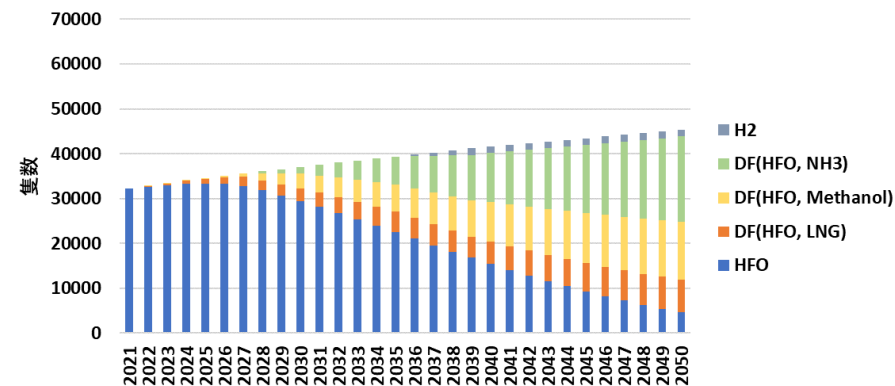


# 輸送需要小, 目安厳, 燃料中位シナリオ

## 燃料消費量とWtW排出量(2008年=100)



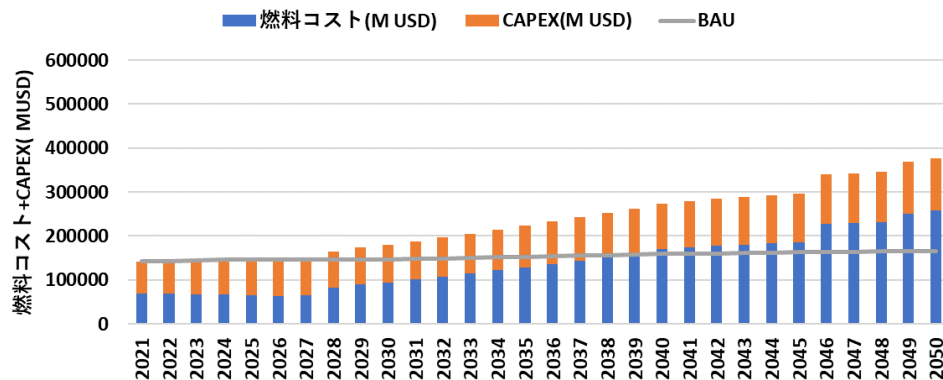
## 船団構成の推移



## 建造隻数

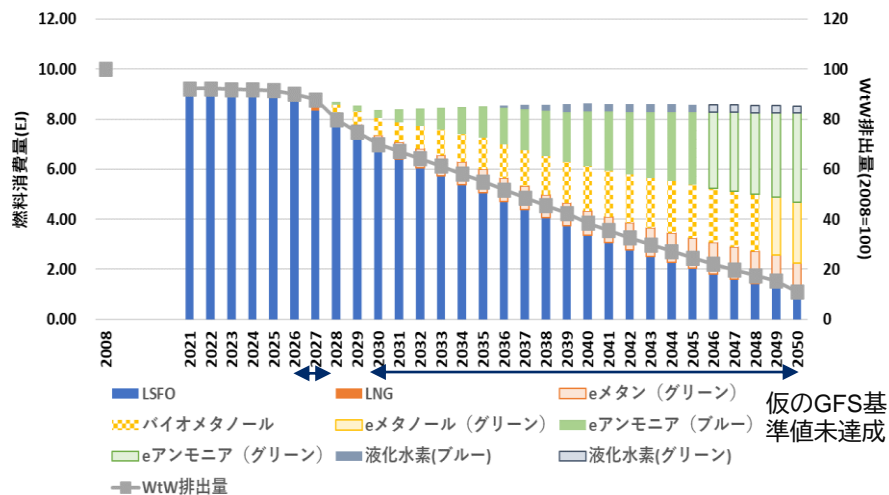


## コスト

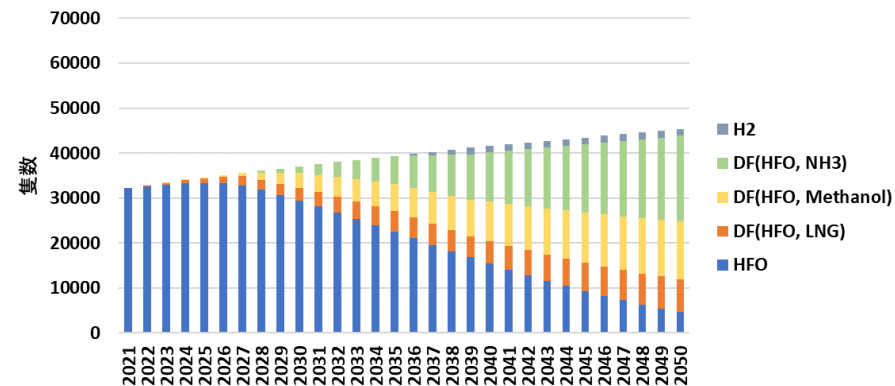


# 輸送需要小, 目安厳, 燃料低位シナリオ

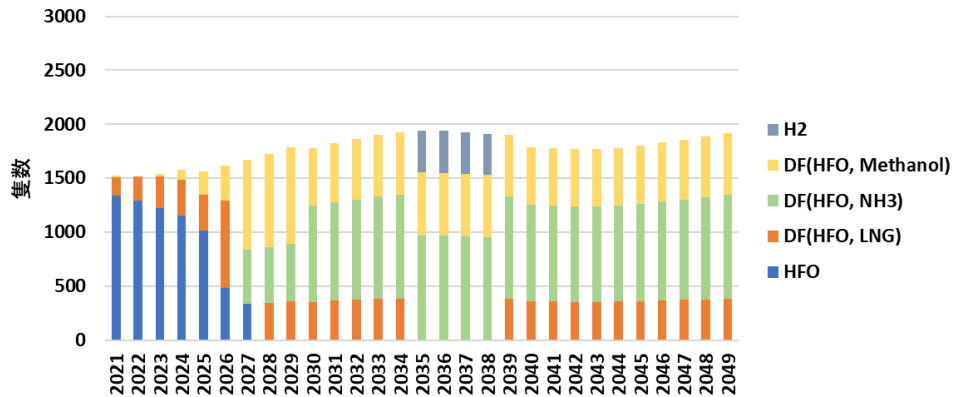
## 燃料消費量とWtW排出量(2008年=100)



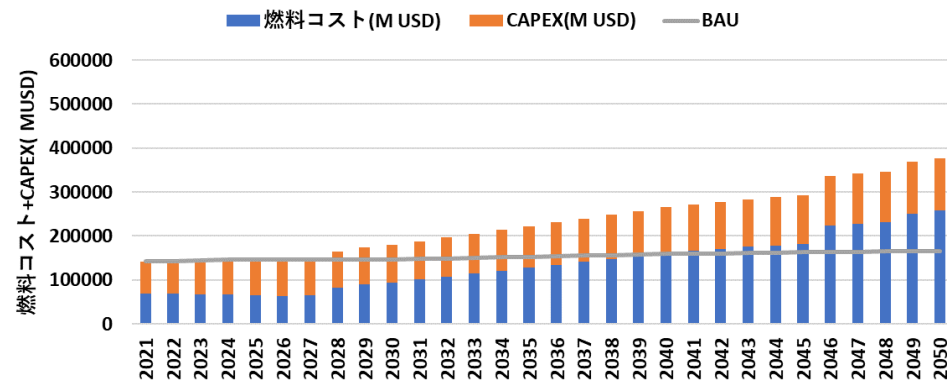
## 船団構成の推移



## 建造隻数



## コスト



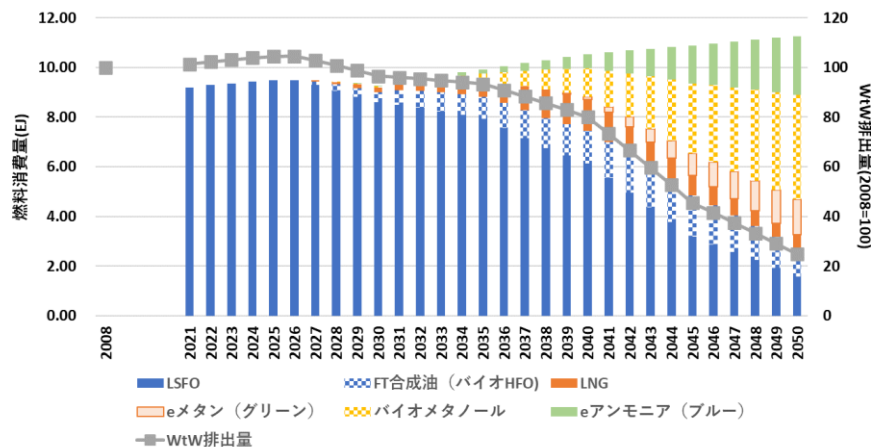
# 全ケース結果 (FuelEU、柔軟性措置なし)

---

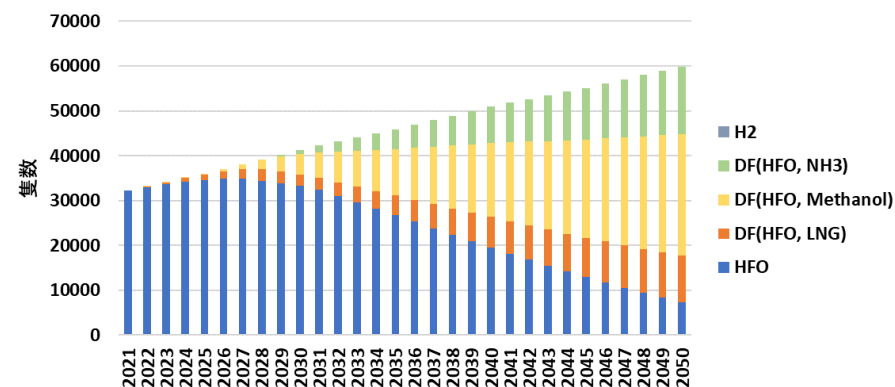
APSシナリオによる計算

# 輸送需要大, FuelEU, 燃料高位シナリオ

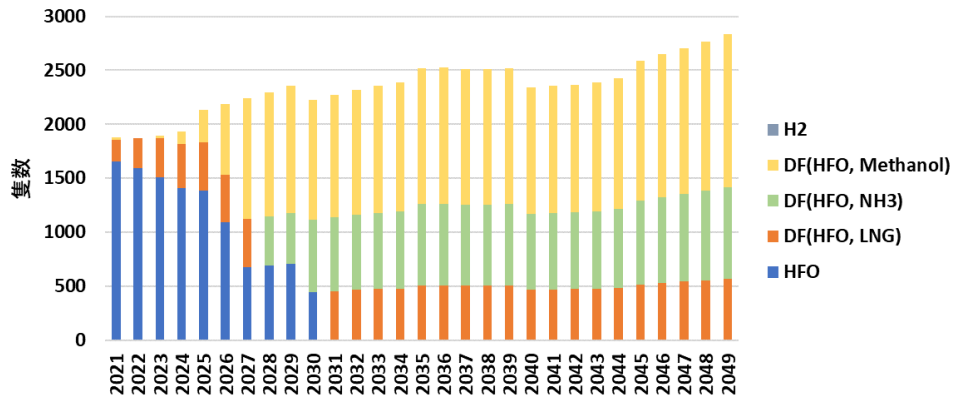
## 燃料消費量とWtW排出量(2008年=100)



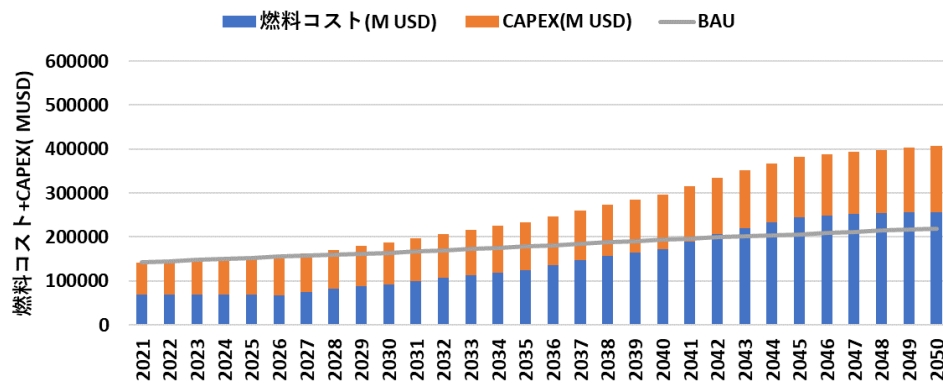
## 船団構成の推移



## 建造隻数

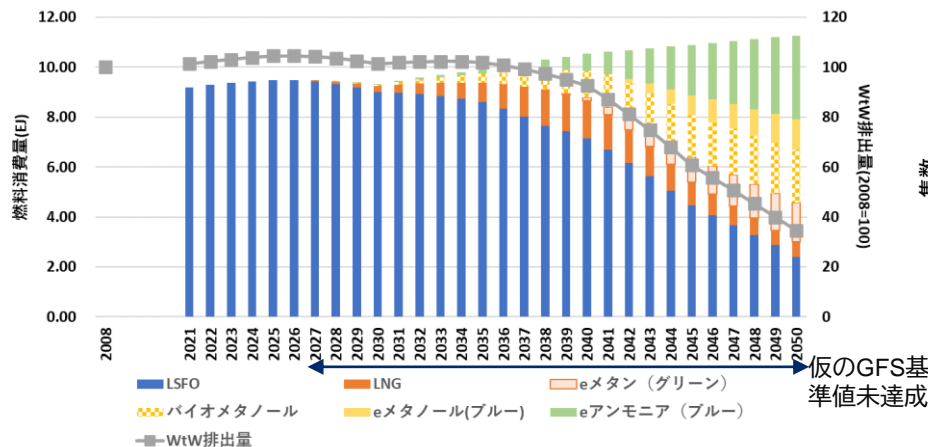


## コスト

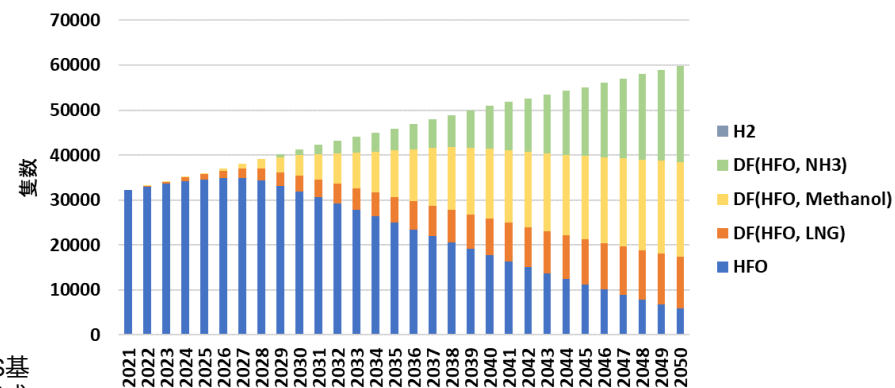


# 輸送需要大, FuelEU, 燃料中位シナリオ

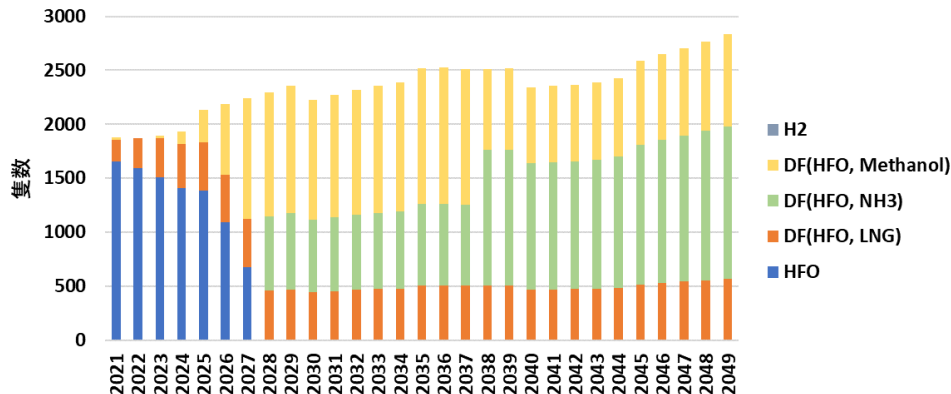
## 燃料消費量とWtW排出量(2008年=100)



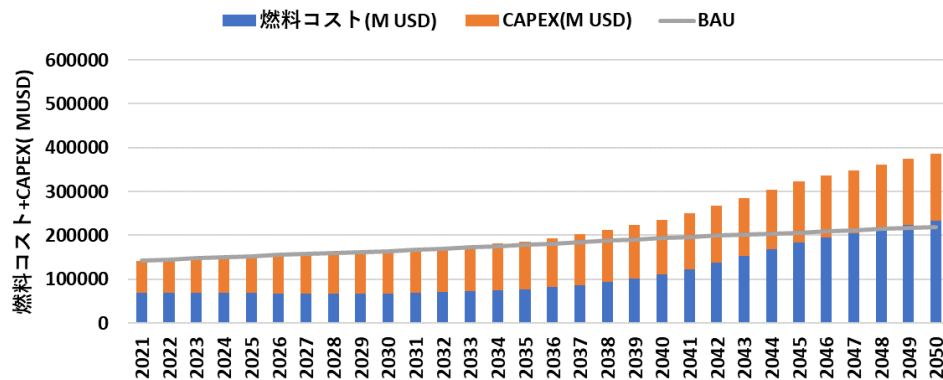
## 船団構成の推移



## 建造隻数



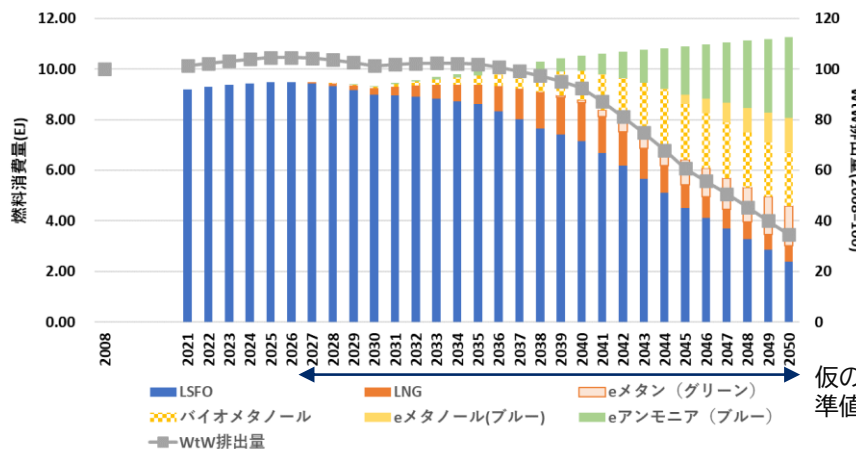
## コスト



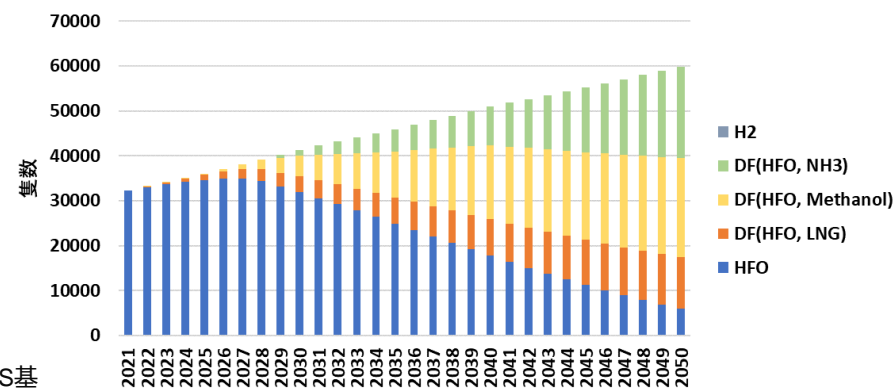


# 輸送需要大, FuelEU, 燃料低位シナリオ

## 燃料消費量とWtW排出量(2008年=100)

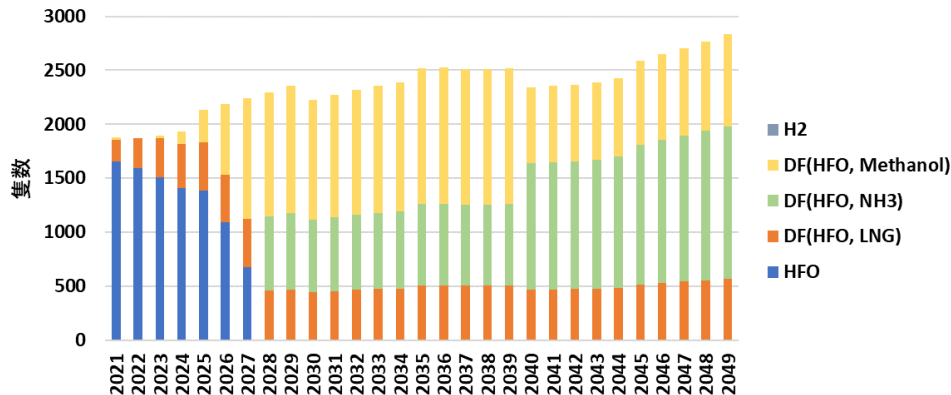


## 船団構成の推移

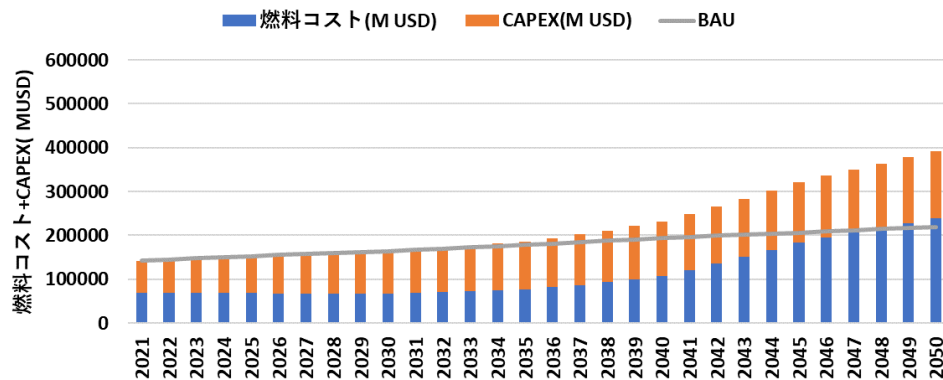


仮のGFS基準値未達成

## 建造隻数

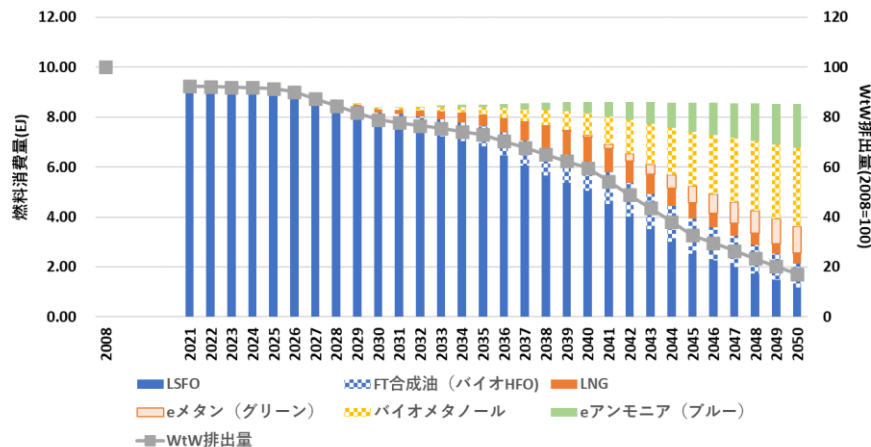


## コスト

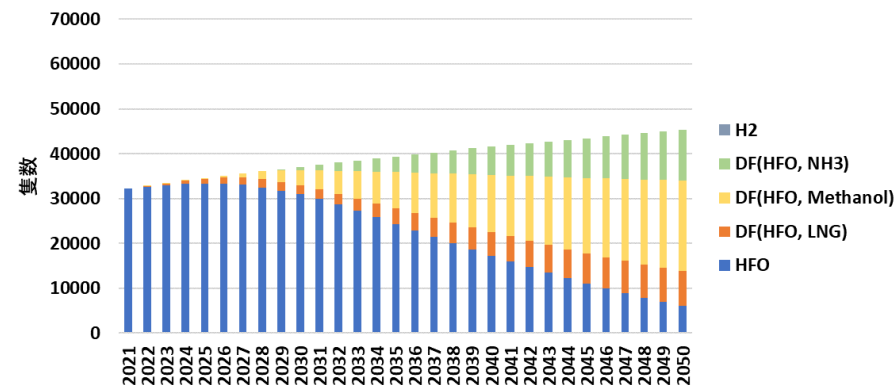


# 輸送需要小, FuelEU, 燃料高位シナリオ

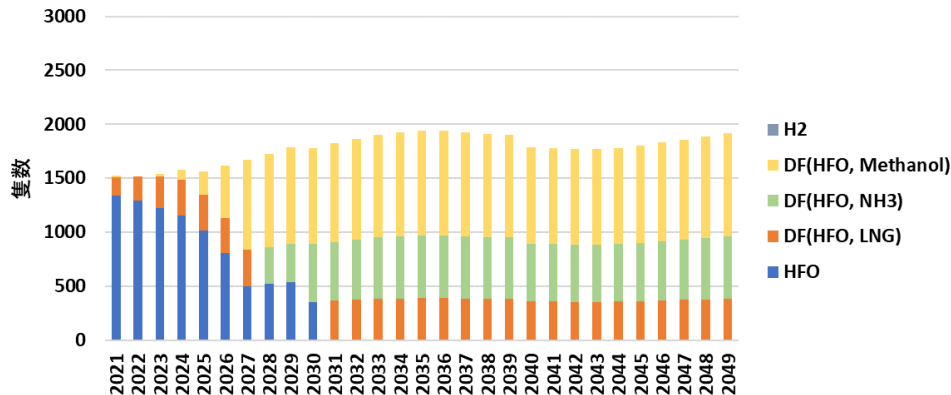
## 燃料消費量とWtW排出量(2008年=100)



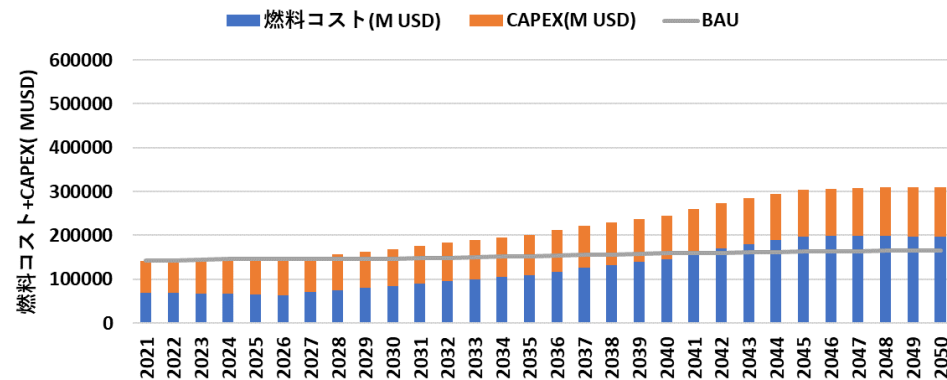
## 船団構成の推移



## 建造隻数

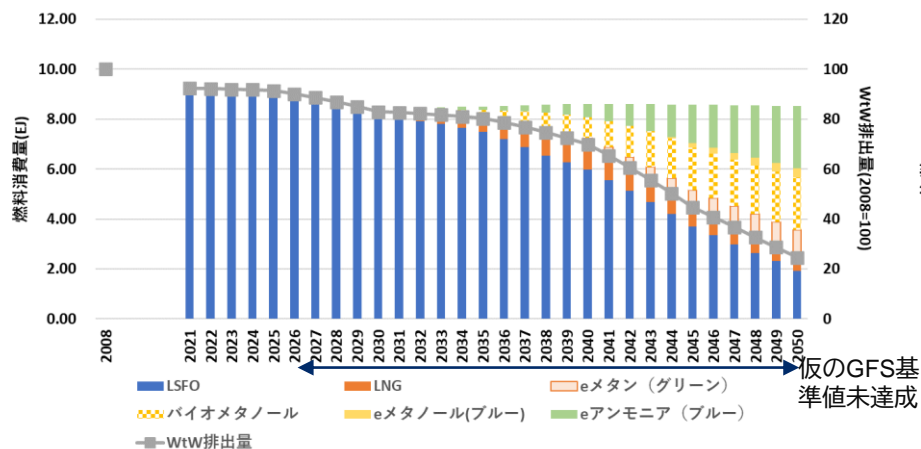


## コスト

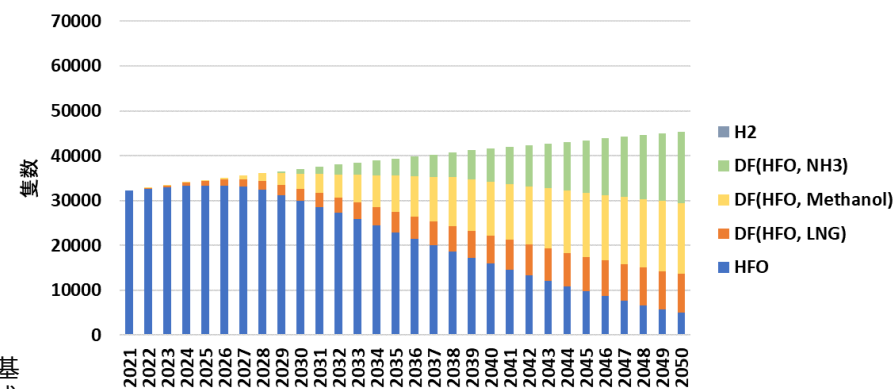


# 輸送需要小, FuelEU, 燃料中位シナリオ

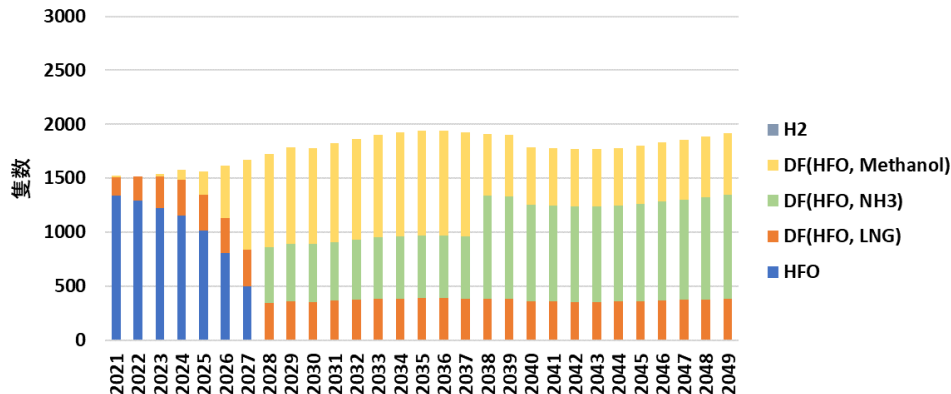
## 燃料消費量とWtW排出量(2008年=100)



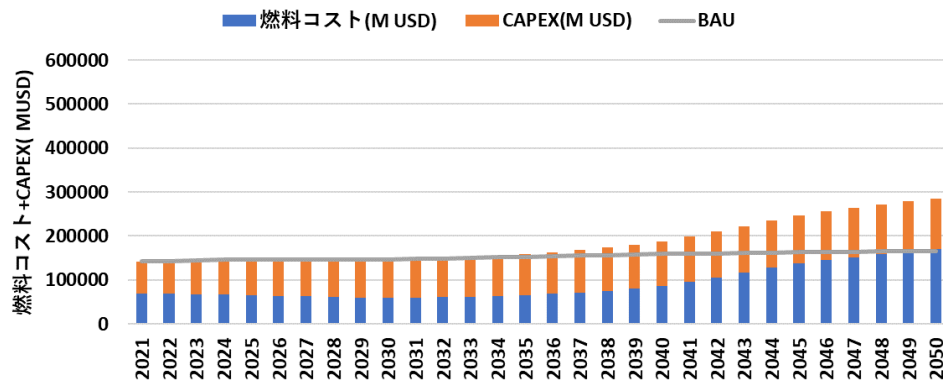
## 船団構成の推移



## 建造隻数

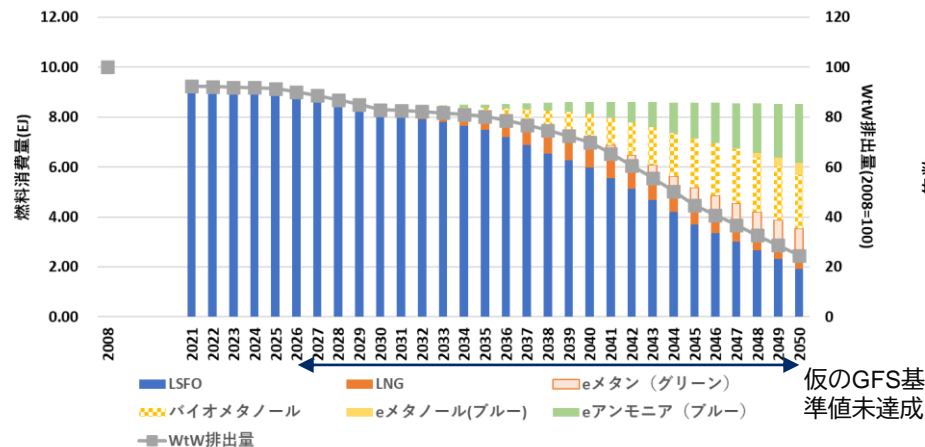


## コスト

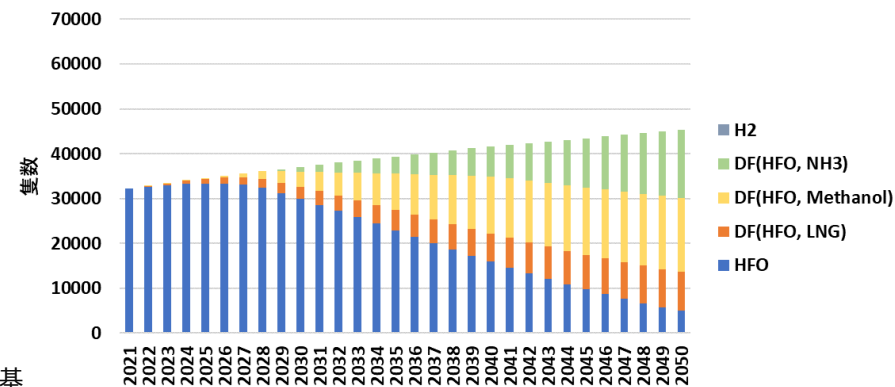


# 輸送需要小, FuelEU, 燃料低位シナリオ

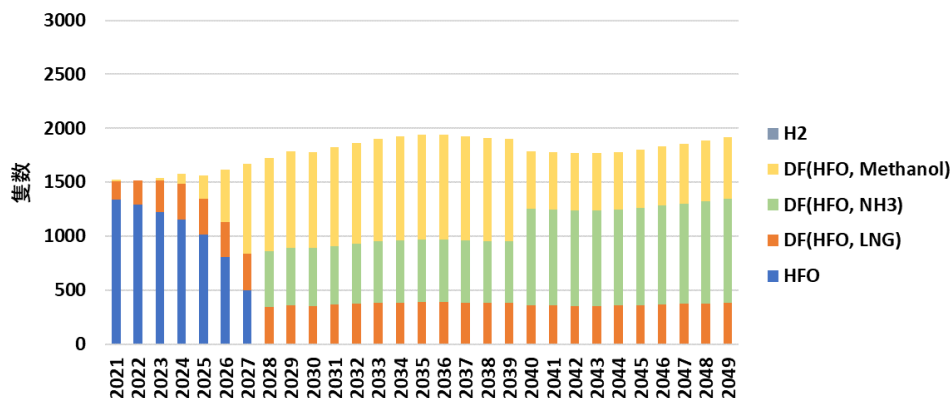
## 燃料消費量とWtW排出量(2008年=100)



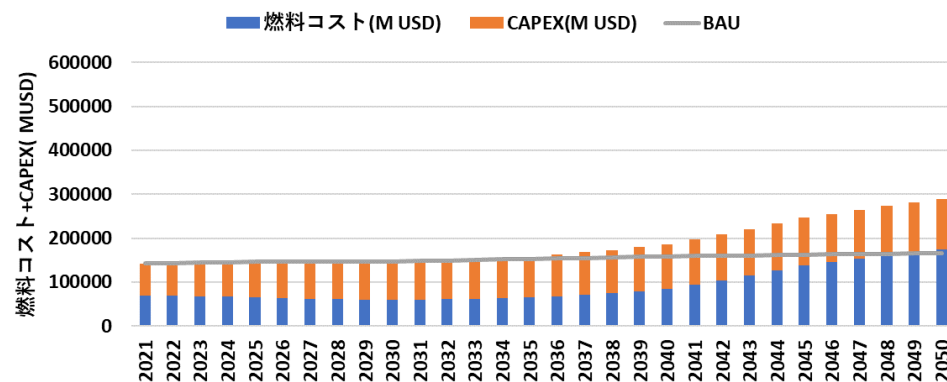
## 船団構成の推移



## 建造隻数



## コスト



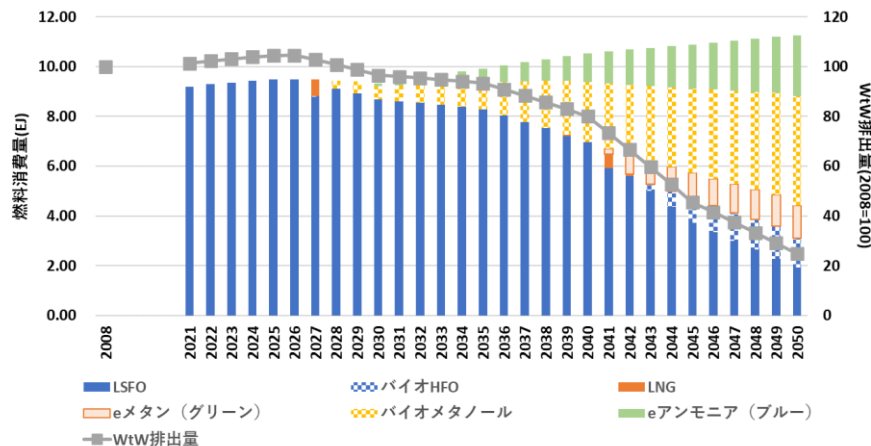
# 全ケース結果 (FuelEU、柔軟性措置あり)

---

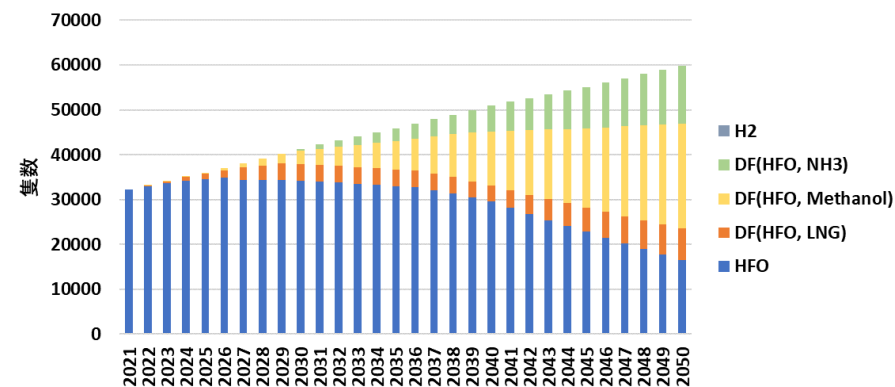
APSシナリオによる計算

# 輸送需要大, FuelEU, 燃料高位シナリオ

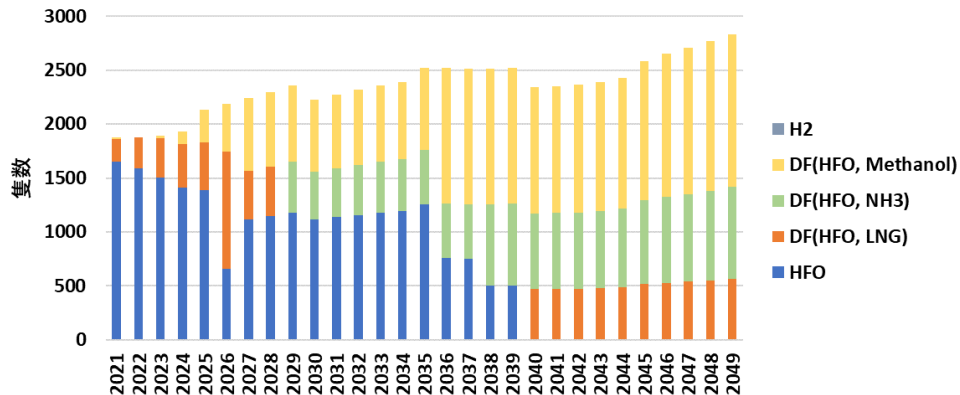
## 燃料消費量とWtW排出量(2008年=100)



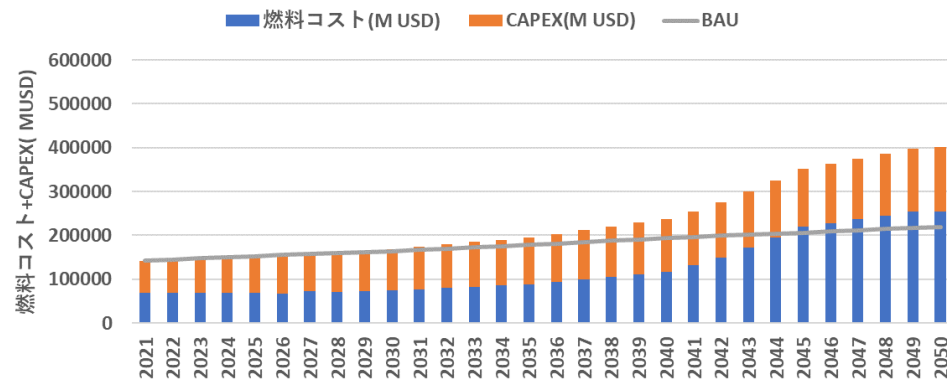
## 船団構成の推移



## 建造隻数

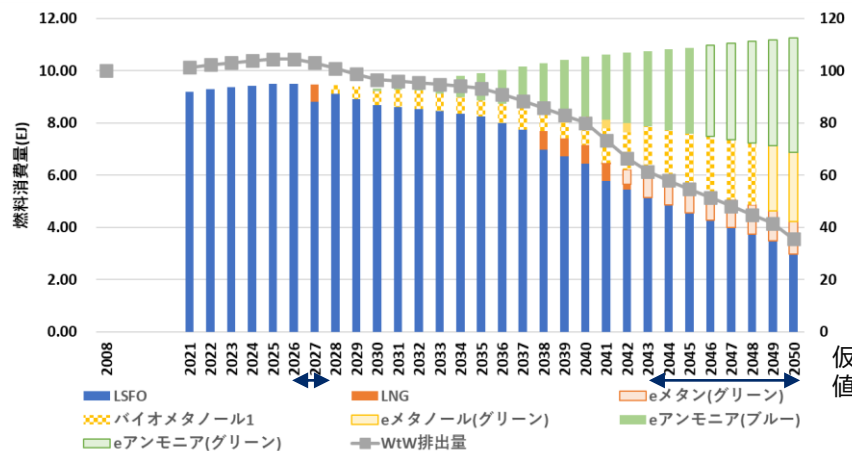


## コスト

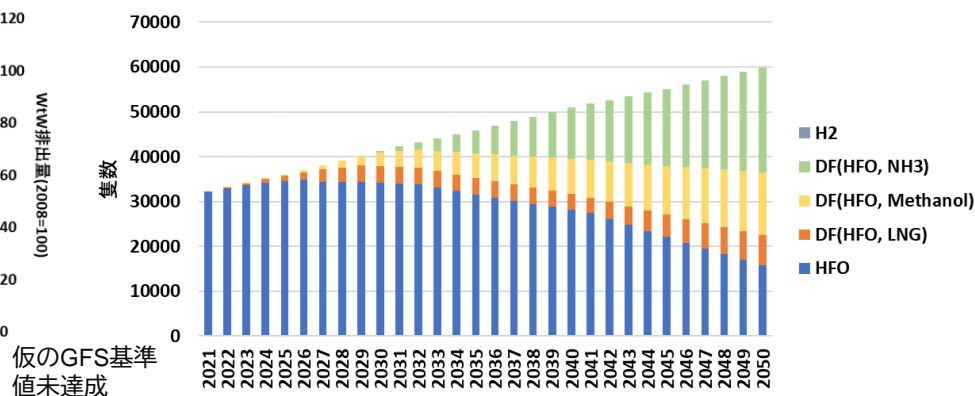


# 輸送需要大, FuelEU, 燃料中位シナリオ

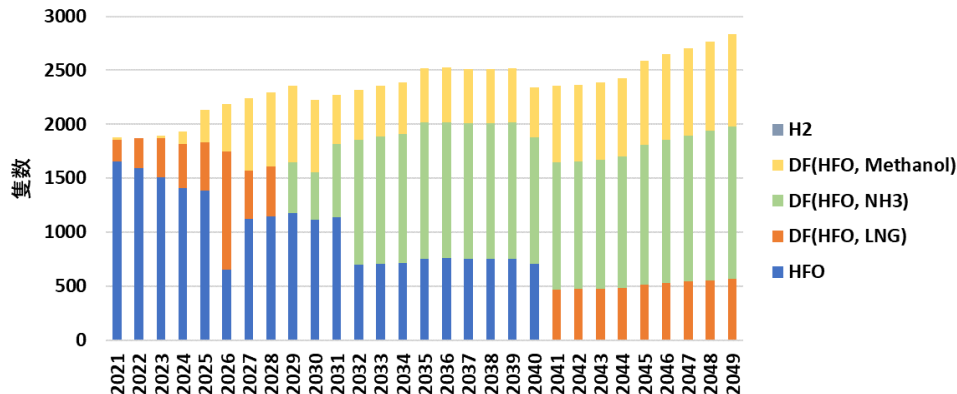
## 燃料消費量とWtW排出量(2008年=100)



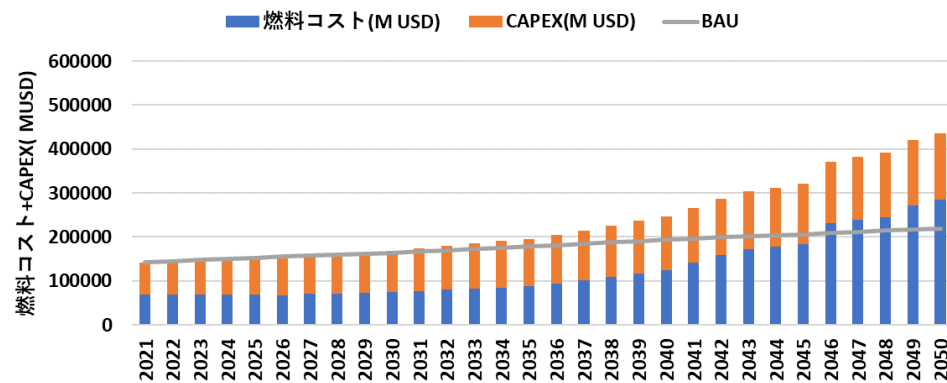
## 船団構成の推移



## 建造隻数

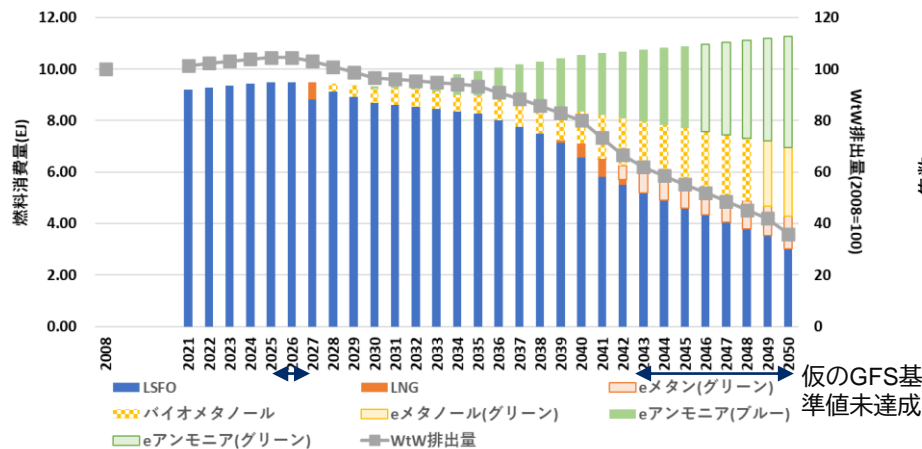


## コスト

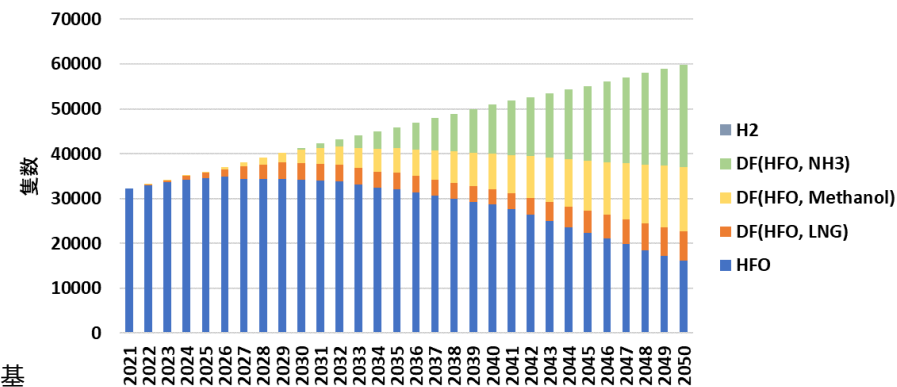


# 輸送需要大, FuelEU, 燃料低位シナリオ

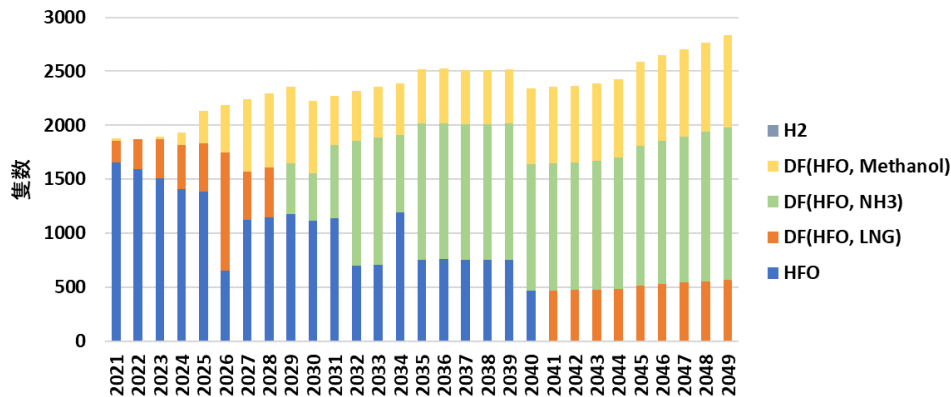
## 燃料消費量とWtW排出量(2008年=100)



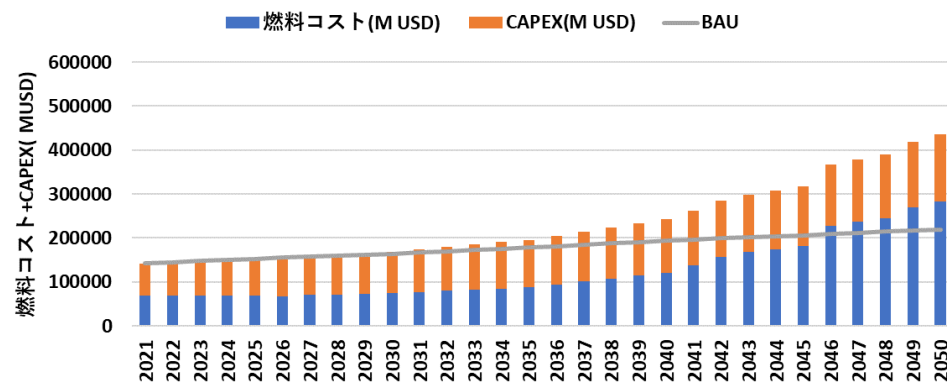
## 船団構成の推移



## 建造隻数



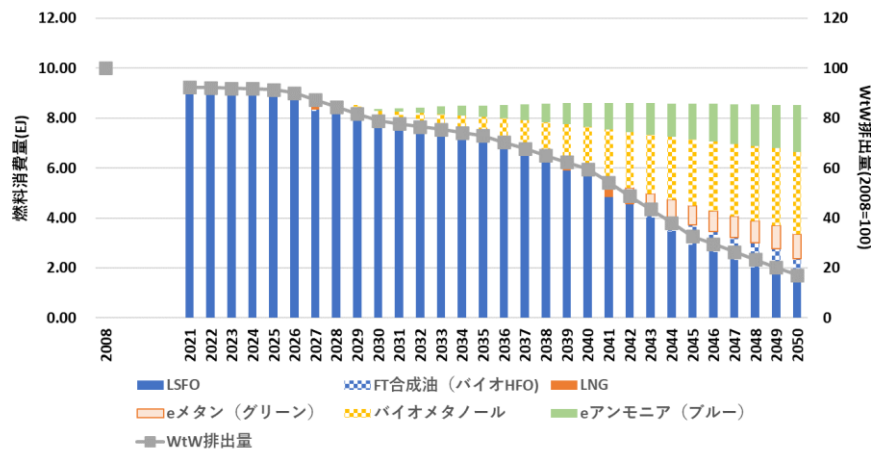
## コスト



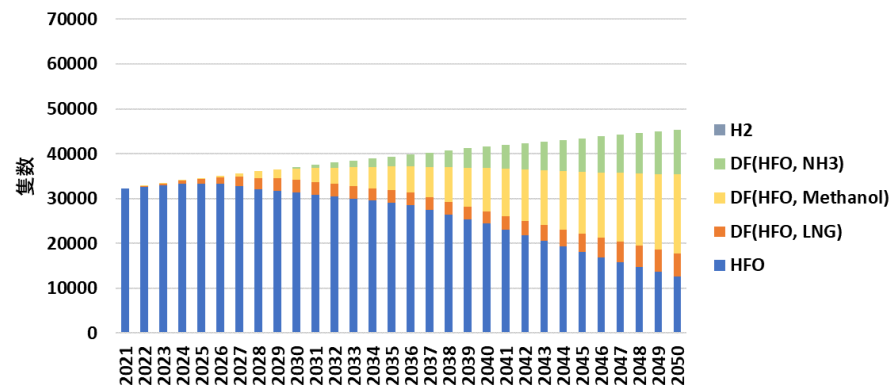


# 輸送需要小, FuelEU, 燃料高位シナリオ

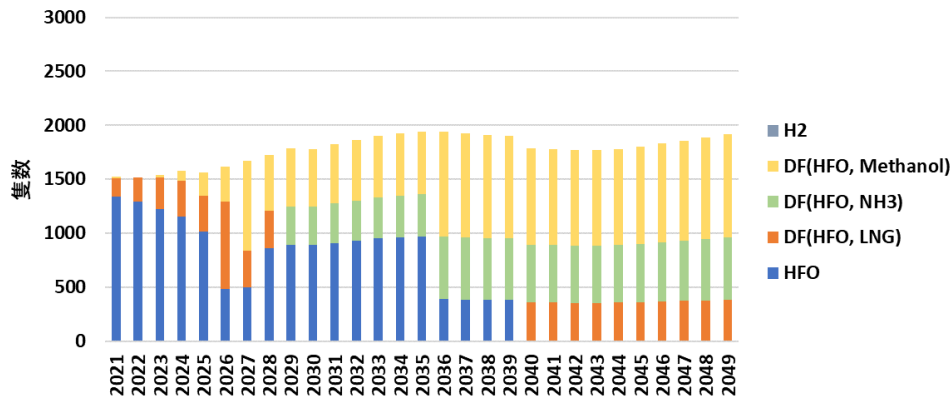
## 燃料消費量とWtW排出量(2008年=100)



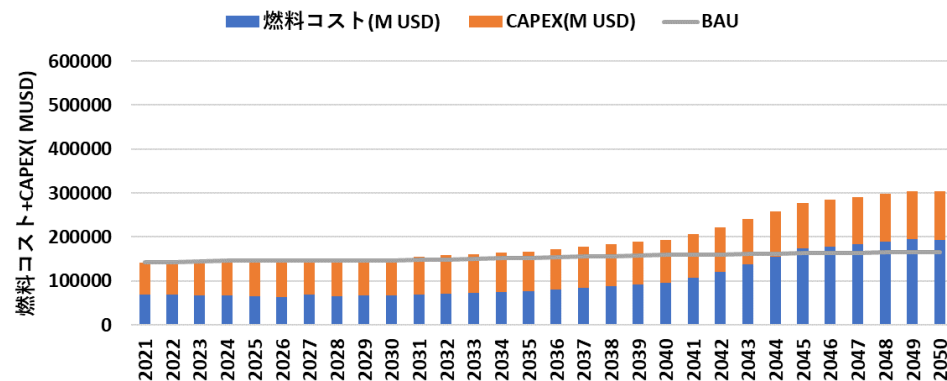
## 船団構成の推移



## 建造隻数

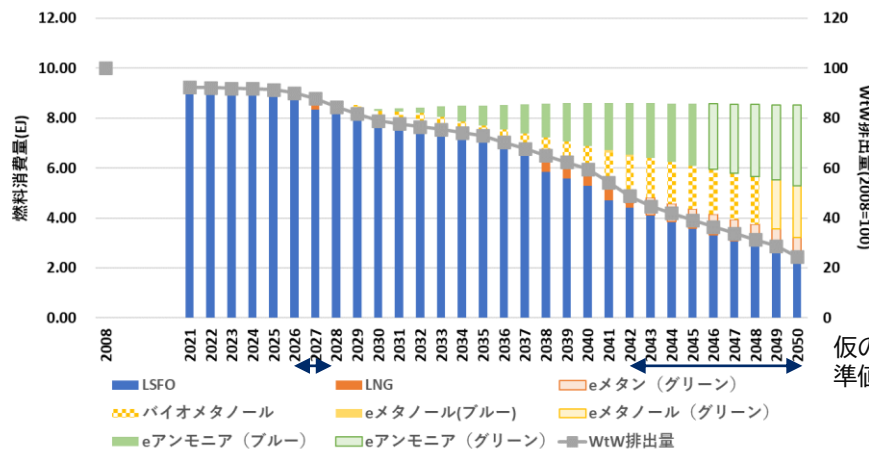


## コスト

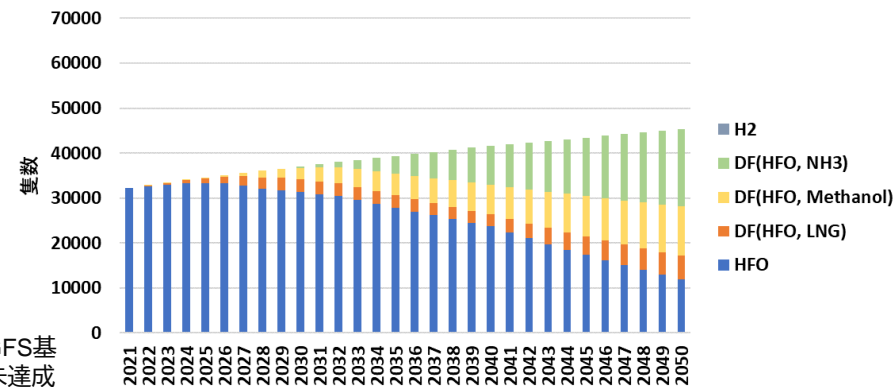


# 輸送需要小, FuelEU, 燃料中位シナリオ

## 燃料消費量とWtW排出量(2008年=100)

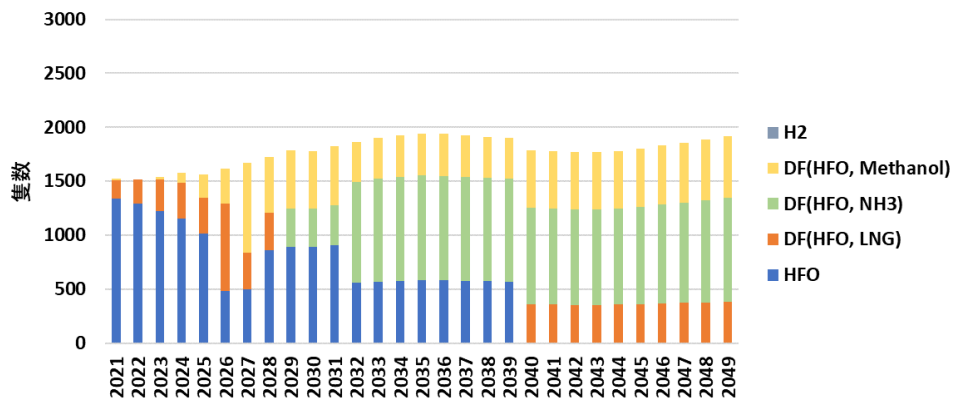


## 船団構成の推移

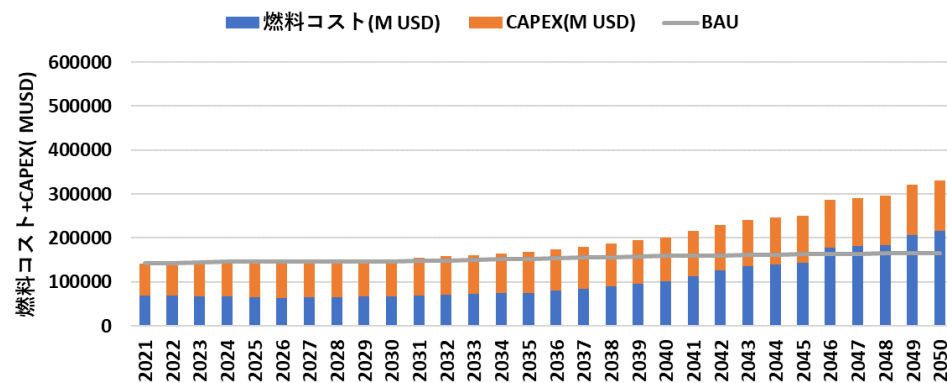


仮のGFS基準値未達成

## 建造隻数

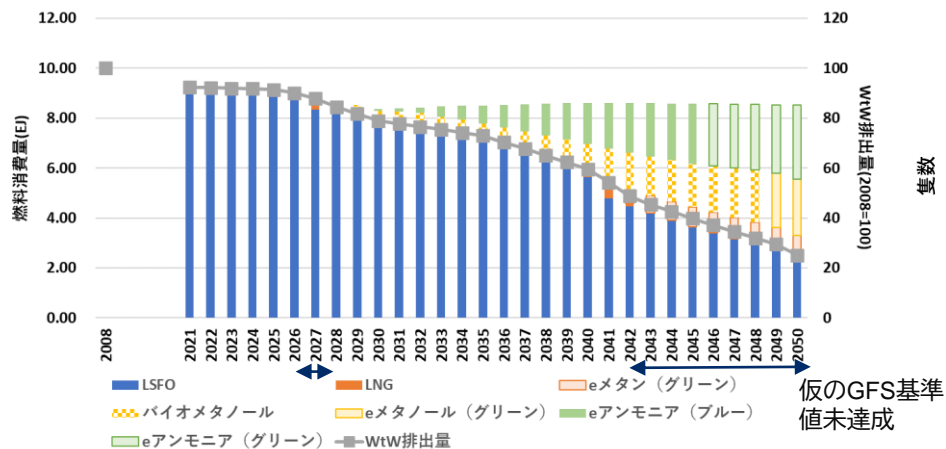


## コスト

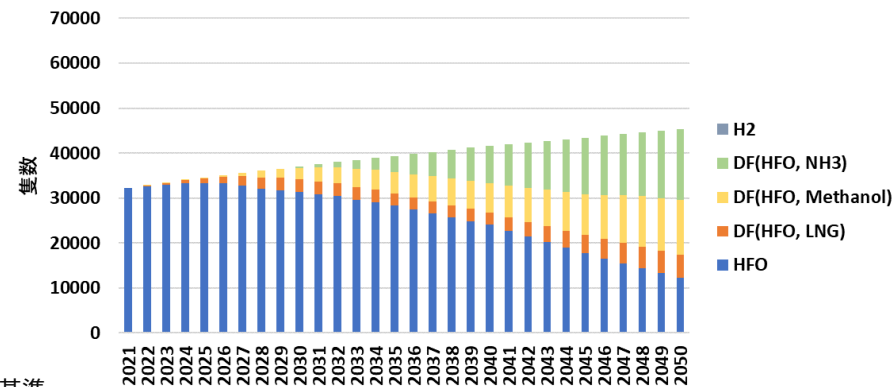


# 輸送需要小, FuelEU, 燃料低位シナリオ

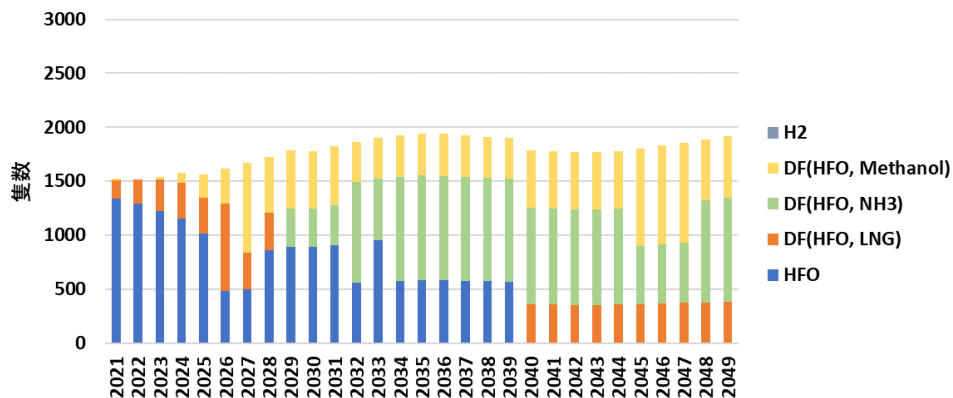
## 燃料消費量とWtW排出量(2008年=100)



## 船団構成の推移



## 建造隻数



## コスト

